

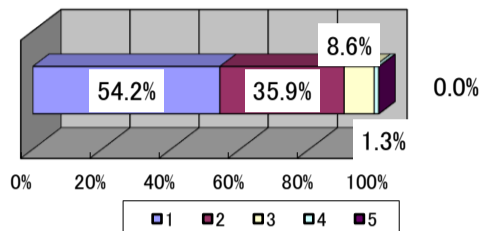
保護者アンケート集計結果のお知らせ

上田市立東小学校長 網干 直人

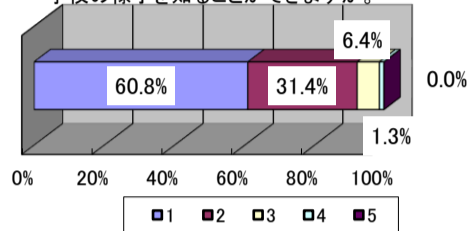
早春の候、保護者の皆様方におかれましては、ますますご清栄のこととお慶び申し上げます。
さて、先頃お願いいたしました「学校教育活動等におけるアンケート」の集計ができましたので、お知らせいたします。
コロナの影響で、様々な制約のある1年でした。今回のアンケート調査で頂戴したご意見を真摯に受け止め、今後の教育活動に活かして参りたいと思います。大勢の保護者の皆様にご回答をいただきありがとうございました。

本校の教育活動全般

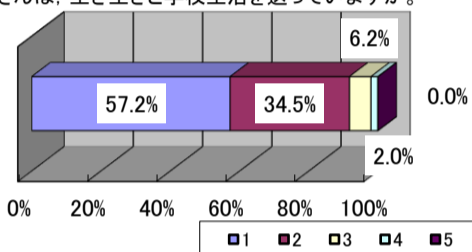
学校は教育方針や教育活動を分かりやすく伝えていきますか。



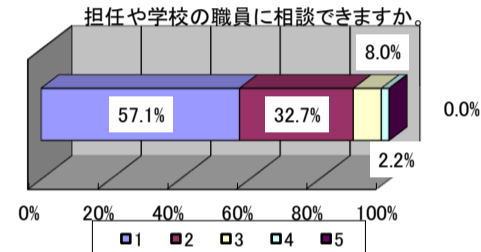
学校便りや学年・学級便り、ホームページで学校の様子を知ることができますか。



お子さんは、生き生きと学校生活を送っていますか。



お子さんの生活に心配なことがあったら、担任や学校の職員に相談できますか。

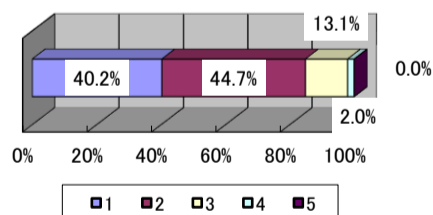


【評価基準】

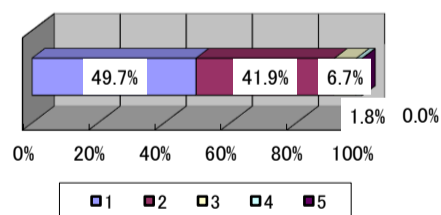
- 1：できている
- 2：ややできている
- 3：あまりできていない
- 4：できていない
- 5：その他 無回答

授業への取り組み

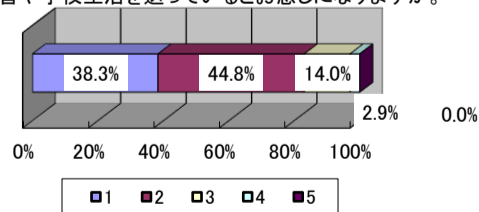
お子さんは、学年の学習内容を理解し学習を進めているとお感じになりますか。



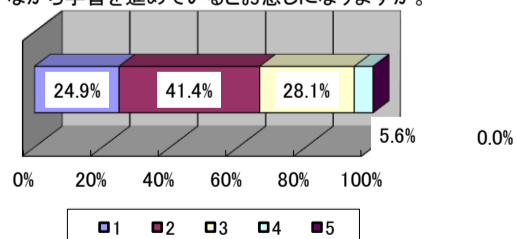
クラスで行われる活動(学習、係活動、給食当番、清掃、学級の時間など)に主体的に取り組んでいるとお感じになりますか。



自分で判断して発言したり、調べたり、友だちと協力し合ったりして、学習や学校生活を送っているとお感じになりますか。

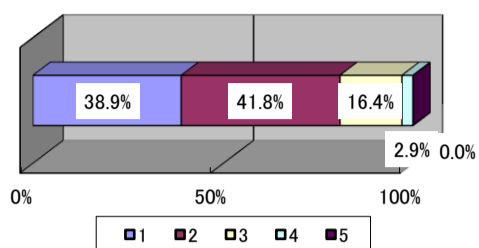


見返しのできるノートやプリント、次のめあてがもてる記述を参考にしながら学習を進めているとお感じになりますか。

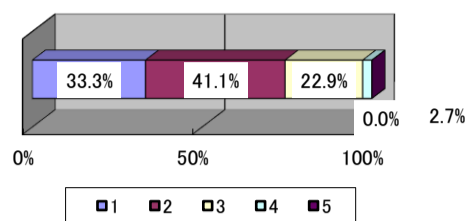


家庭・地域の様子

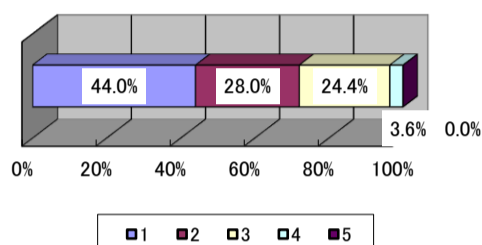
おさんは、家庭や地域の方に挨拶ができていますか。



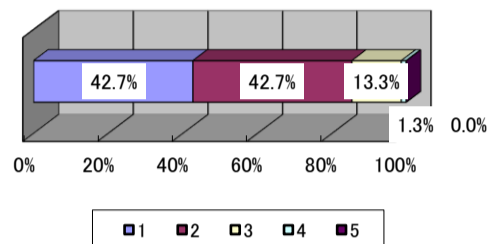
おさんは、お手伝いなど決められた役割をもって家庭生活を送っていますか。



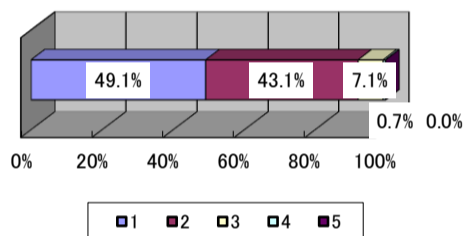
おさんは、体を動かして遊んでいるとお感じになりますか。



おさんは、学校からの宿題も含めた家庭学習ができているとお感じになりますか。



おさんは感染症予防を理解し、対策や工夫をしながら生活しているとお感じになりますか。



【評価基準】

- 1: できている
- 2: ややできている
- 3: あまりできていない
- 4: できていない