

神川っ子

NO. 1 1

臨時休業の対応に
ご協力をいただき
ありがとうございます

3月2日より、新型コロナウイルス感染拡大防止のため、市内小中学校が一斉に臨時休業の措置をとることになり、保護者の皆様には突然の対応にご協力をいただいております。長い休業期間となってしまう、子どもたちも心落ち着かない部分があるかと思っております。残り少ない3学期、6年生にとっては残り少ない小学校生活を充実したものにして取り組んでいた中での休業で、残念でなりません。しかし、東信地区（佐久保健所管内）で感染者の発生が確認されており、感染拡大の危険性が心配される状況です。引き続き、ご理解とご協力をお願いいたします。

卒業式・終業式・離任式の日程



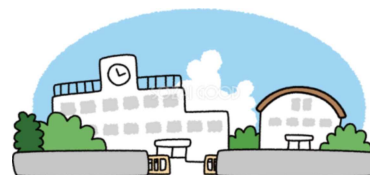
新型コロナウイルス感染防止のため、終業式・離任式・卒業式についても簡略・短縮化せざるを得ない状況です。以下のとおりそれぞれの式を行う予定ですので、ご確認ください。以前お配りした通知では、卒業式と終業式、離任式すべてを、3月18日（水）に行う予定でお知らせしましたが、上田市教育委員会より、終業式・離任式は卒業式の前日に行うよう指示がありましたので、変更させていただきました。申し訳ありませんが、ご協力をお願いいたします。なお、予定はあくまでも現時点での判断によるものであり、感染の状況によっては変更する場合がありますので、ご承知ください。変更が生じた場合は、メール・ホームページ等でお知らせいたします。

◇三学期終業式・離任式の日程◇ ※三学期の終業式と離任式は同日に行います。

1 期日 3月17日（火）

2 日程

○児童登校（1～6年）	8：20		
○学級指導（各教室）	8：20～8：35		
○体育館入場	8：40		
○三学期終業式	8：45～9：00		
○退・離任式	9：00～9：30		
○学級指導（1～4年）	9：40～10：00	※1～4年生の下校	10：10
○卒業式準備・学級指導（5年）	9：40～10：25	※5年生の下校	10：40
○卒業式の練習・学級指導（6年）	9：40～10：25	※6年生の下校	10：40



3 持ち物

手提げカバンまたはリュック等（通知表やプリント等を入れます） 上履き
マスク ハンカチ ティッシュ

4 お願い

- ・登校前に検温と健康観察をお願いします。発熱や体調不良等の場合は、ご家庭で休養してください。
- ・式には全員マスクを着用して参加しますので、よろしくをお願いします。
- ・日程等に変更が生じた場合は、メールやホームページ等で連絡します。

◇卒業式の日程◇ ※在校生は参加しません。

1 期日 3月18日（水）

2 出席者 卒業生、卒業生保護者、教職員、上田市教育委員会（告辞）
※在校生、来賓は参加しないこととなりましたので、ご承知ください。

※裏面に続きますので、ご確認ください。

3 日程

○卒業生受付	8:15～	8:30
○学級指導	8:30～	8:45
○卒業生入場	8:55～	
○卒業証書授与式	9:00～	9:30
○学級指導	9:40～	10:05
○卒業生下校	10:15	(卒業生のお見送りは行いません)



4 お願い

- ・参加者全員マスク着用となりますので、6年生の皆さんも保護者の皆様もご協力をお願いします。また式当日は、アルコール消毒にもご協力をいただきますが、よろしくお願いたします。
- ・終業式同様、登校前に検温と健康観察をお願いします。発熱や体調不良等の場合は、ご家庭で休養するようにお願いします。
- ・日程等に変更が生じた場合は、メールやホームページ等で連絡します。



令和2年度4月の予定

来年度4月の予定をお知らせいたします。こちらも現時点における予定ですので、変更が生じる場合がございます。ご承知ください。

2日(木)	新3.5年 学級編制(クラス)発表 午前9時～ 新3.5年 学級・学年PTA(※別紙 通知をご覧ください)
6日(月)	始業式・入学式 ※始業式の日の詳細は、3月17日(火)発行の学校だよりでお知らせします。
7日(火)	2～6年 給食開始 集団登校(～15日) ※7日(火)～10日(金) 2～6年生5時間授業
8日(水)	PTA代議員会
10日(金)	1年給食開始
14日(火)	避難訓練
16日(木)	全国学力学習状況調査(6年)
17日(金)	全校参観日 PTA総会
20日(月)	4.6年血液検査
22日(水)	4.5年NRTテスト
23日(木)	交通安全教室 家庭訪問①(みすず台南・みすず台北・大屋)
24日(金)	1年生を迎える会
27日(月)	家庭訪問②(上青木・下青木・梅が丘)
28日(火)	家庭訪問③(国分・下堀)
30日(木)	家庭訪問④(久保林・黒坪・上堀)
※5月1日(金)	家庭訪問⑤(上沢・岩下)

来年度の家庭訪問について

来年度の家庭訪問は、4月23日(木)27日(月)28日(火)30日(木)5月1日(金)の5日間にわたって行います。今年度は全学級で行いましたが、来年度は次のように変更しましたのでご確認ください。

◇家庭訪問を実施する学年・学級◇

○学級編制(クラス替え)があった学年(新1年、新3年、新5年)

※学級編制があった学年(新3年・新5年)で、昨年度と担任が変わらなかったご家庭への訪問は原則として行いません。訪問を希望される場合は担任までご連絡ください。

○担任が変わった学級

◇家庭訪問中は、全校5時間授業です。

☆今後も変更・連絡等生じた場合はメール配信しますので、ご確認をお願いいたします。☆