

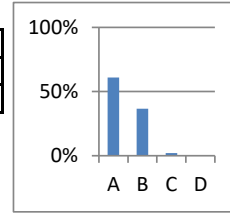
令和元年度 川辺小学校の教育に関する保護者アンケート(前期)まとめ

A=そう思う B=だいたいそう思う C=あまり思わない D=思わない

① 子どもがよるこんで学校へ通っている。

	A	B	C	D	合計
回答数	204	123	7	1	335
%	61%	37%	2%	0%	

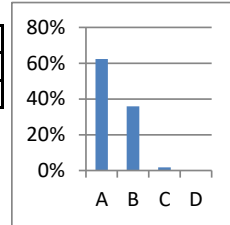
・AとBの評価が合わせて98%と高いのほうれしいことです。しかし、C、Dの評価があることを重く受けとめ、今後も継続して特に配慮していきたいと思ひます。



② 分かりやすく、めりはりのある授業が行われている。

	A	B	C	D	合計
回答数	209	120	6	0	335
%	62%	36%	2%	0%	

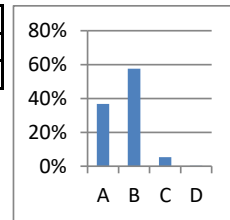
・AとBの評価が合わせて98%と高い評価でした。今後もめりはりを意識した授業を行うよう努力していきます。児童主体の授業づくりをしていきたいです。



③ 学習内容が身についている。

	A	B	C	D	合計
回答数	123	193	18	1	335
%	37%	58%	5%	0%	

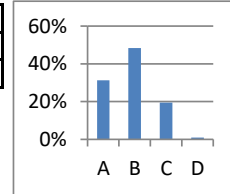
・AとBの評価が合わせて95%とおおむね高い評価でした。どの子にも学力をつけていけるよう、家庭学習やドリル学習も活用しながら基礎基本の学力の定着を大切にしていきます。



④ 家や学校、地域の中で元気にあいさつができています。

	A	B	C	D	合計
回答数	103	159	64	3	329
%	31%	48%	19%	1%	

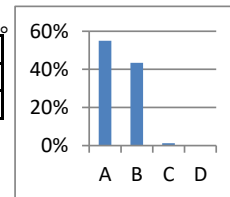
・AとBの評価が合わせて79%でした。まずは学級、学年、校内から気持ちのよいあいさつができるよう、「はい」の返事をするを継続して指導していきたいと思ひます。また、各家庭でも、気持ちのよい返事やあいさつに取り組んでいただきますようお願いいたします。



⑤ 友だちと元気に仲良く遊んだり、勉強に取り組んだりしている。

	A	B	C	D	合計
回答数	182	144	4	1	331
%	55%	44%	1%	0%	

・AとBの評価が合わせて99%と高い評価でした。友だちとの遊びや学びにおいて、子どもたちが意欲的に活動している様子が見えられます。児童の言葉遣いも教師が規範になるよう努めていきたいと思ひます。気になること等ありましたら、是非学校へご連絡くださいますようよろしくお願いいたします。



⑥ 学校の決まりやマナーを守り安全に気をつけて生活できている。

	A	B	C	D	合計
回答数	169	152	12	1	334
%	51%	46%	4%	0%	

・AとBの評価が合わせて97%と高い評価でした。本年度も「安心・安全な学校」をモットーに教育活動を行ってきました。特に、廊下歩行については職員が一丸となって子どもたちに指導してきました。引き続き、決まりやマナーを守る大切さについて子どもたちへ伝えていきたいと思ひます。・校外の安全については、地域の方々や見守り隊・PTA支部長・校外指導部の協力をいただき、事故のないよう登下校を見守っていただいています。感謝です。引き続き、子どもたちの安全意識を高めていけるよう、努めて参りたいと思ひます。

