

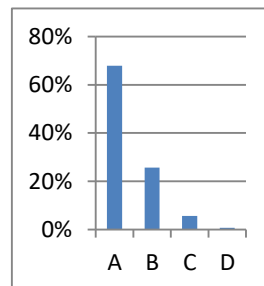
## 令和元年度 川辺小学校の教育に関する児童アンケート(前期)まとめ

A=そう思う B=だいたいそう思う C=あまり思わない D=思わない

### ① 小学校生活は楽しいですか

	A	B	C	D	合計
回答数	267	101	22	3	393
%	68%	26%	6%	1%	

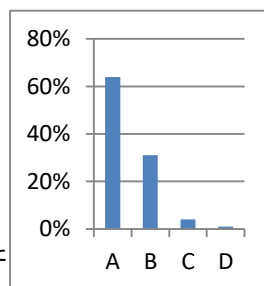
・AとBの評価が合わせて94%と高く、多くの子どもたちが楽しく学校生活を送っている様子がわかります。一方、CやDの評価の子どもたちがいることを重く受けとめ、その子どもたちも楽しい学校生活を過ごせるよう、特に配慮していきたいと思います。



### ② 授業はよくわかりますか

	A	B	C	D	合計
回答数	251	122	16	4	393
%	64%	31%	4%	1%	

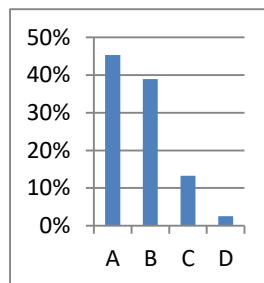
・AとBの評価が合わせて95%と高く、授業がよく分かる児童が多いことがわかります。しかし、Cの評価の児童がいることを重く受けとめ、研究や研修を通してわかる授業づくりを目指していきたいと思います。そのために、児童の意見を尊重した、児童主役の授業をしていきたいと思っています。



### ③ 先生や友達、地域のみなさんに元気にあいさつができますか

	A	B	C	D	合計
回答数	178	153	52	10	393
%	45%	39%	13%	3%	

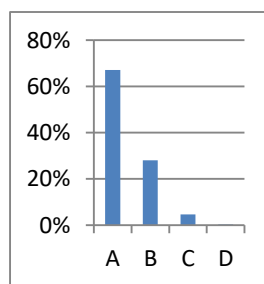
・AとBの評価が合わせて84%ですが、保護者の皆様のAとBの評価は合わせて79%となっていて、子どもたちの自己評価が高めの結果となりました。校内での元気なあいさつを、来校者や地域の方々へも広げていけるよう、あいさつを励行するとともに意義や仕方等もしっかり教えていきたいと思っています。



### ④ 友達と仲良く遊んだり、友達がこまっていたら親切にしたり助けたりできますか

	A	B	C	D	合計
回答数	263	110	18	1	392
%	67%	28%	5%	0%	

・AとBの評価が合わせて95%と高い評価でした。しかし、Cの子どもが5%いることを受けとめ、友達と仲良く遊んだり親切にしたり助けたりするよさを伝えながら、行動につなげていけるよう支援していきたいと思っています。



### ⑤ 学校のきまりを守って、安全に気をつけて生活できていますか

	A	B	C	D	合計
回答数	242	131	17	2	392
%	62%	33%	4%	1%	

・AとBの評価が合わせて95%と高い評価でした。廊下歩行についての呼びかけは引き続き丁寧に行っています。今後も、きまりやマナーを守る大切さや具体的な行為・行動の仕方について、子どもたちに伝えていきたいと思っています。

