

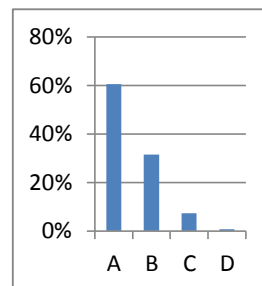
令和元年度 川辺小学校の教育に関する児童アンケート(2回)まとめ

A=そう思う B=だいたいそう思う C=あまり思わない D=思わない

① 小学校生活は楽しいですか

	A	B	C	D	合計
回答数	254	132	31	3	420
%	60%	31%	7%	1%	

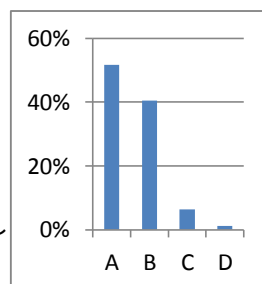
・AとBの評価が合わせて91%と高く、多くの子どもたちが楽しく学校生活を送っている様子がわかります。2学期に様々な学習や行事を経験する中で、楽しみを見つけたり、友だちとの関わりを深めたりして、学校生活を楽しいと感じることができたと思われます。一方、CやDの評価の子どもたちがいることを重く受けとめ、その子どもたちも楽しい学校生活を過ごせるよう、特に配慮していきたいと思います。



② 授業はよくわかりますか

	A	B	C	D	合計
回答数	217	170	27	5	419
%	52%	41%	6%	1%	

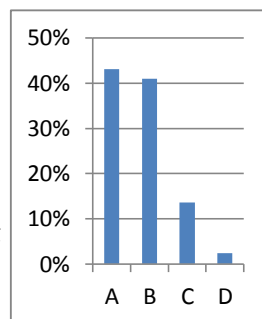
・AとBの評価が合わせて93%と高く、授業がよく分かる児童が多いことがわかります。しかし、Cの評価の児童がいることを重く受けとめ、研究や研修を通してわかる授業づくりを目指していきたいと思います。また、子どもたちの意欲を大切に、子どもの話し合いによる、子ども中心の授業を大切にしていきたいと思います。



③ 先生や友達、地域みなさんに元気にあいさつができますか

	A	B	C	D	合計
回答数	181	172	57	10	420
%	43%	41%	14%	2%	

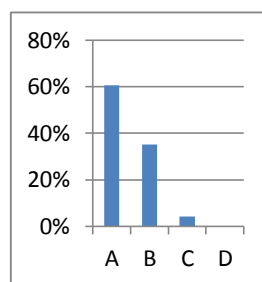
・AとBの評価が合わせて84%ですが、子どもたちの自己評価が高めの結果となりました。また、元気よくあいさつができる子、進んでできる子がいる反面、そうでない児童たちとの個人差があります。校内での元気なあいさつを、来校者や地域の方々へも広げていけるよう、あいさつを励行するとともに意義や仕方等もしっかり教えていきたいと思います。



④ 友達と仲良く遊んだり、友達がこまっていたら親切にしたり助けたりできますか

	A	B	C	D	合計
回答数	254	148	18	0	420
%	60%	35%	4%	0%	

・AとBの評価が合わせて85%と高い評価でした。しかし、Cの子どもが4%いることを受けとめ、友達と仲良く遊んだり親切にしたり助けたりするよさを伝えながら、行動につなげていけるよう支援していきたいと思います。



⑤ 学校のきまりを守って、安全に気をつけて生活できていますか

	A	B	C	D	合計
回答数	227	155	33	5	420
%	54%	37%	8%	1%	

・AとBの評価が合わせて90%と高い評価でした。廊下歩行についての呼びかけは引き続き丁寧に行っています。今後も、きまりやマナーを守る大切さや具体的な行為・行動の仕方について、子どもたちに伝えていきたいと思います。

