

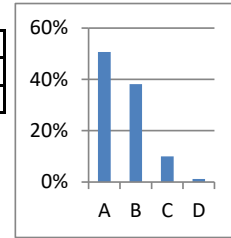
令和2年度 川辺小学校の教育に関する保護者アンケート(前期)まとめ

A=そう思う B=だいたいそう思う C=あまり思わない D=思わない

① 子どもがよるこんで学校へ通っている。

	A	B	C	D	合計
回答数	219	165	43	5	432
%	51%	38%	10%	1%	

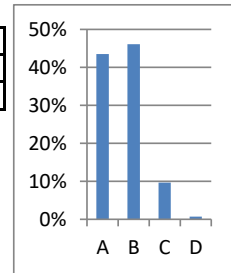
・AとBの評価が合わせて89%と高いのはうれしいことです。しかし、C、Dの評価があることを重く受けとめ、特に配慮していきたいと思います。



② 分かりやすく、めりはりのある授業が行われている。

	A	B	C	D	合計
回答数	185	196	41	3	425
%	44%	46%	10%	1%	

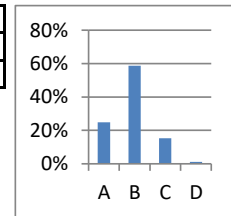
・AとBの評価が合わせて90%と高い評価でした。本年度は新型コロナウイルス感染予防のための休校期間がありましたが、計画的に学習を進め、ほぼ前年度と同じ学習進度となりました。今後もめりはりを意識した授業を行うよう努力していきます。児童主体の授業づくりをしていきたいです。



③ 学習内容が身についている。

	A	B	C	D	合計
回答数	107	254	66	5	432
%	25%	59%	15%	1%	

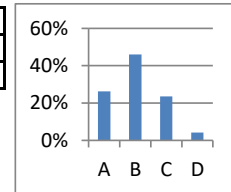
・AとBの評価が合わせて84%とおおむね高い評価でした。どの子にも学力をつけていけるよう、家庭学習やドリル学習も活用しながら基礎基本の学力の定着を大切にしていきます。



④ 家や学校、地域の中で元気にあいさつができています。

	A	B	C	D	合計
回答数	113	198	101	18	430
%	26%	46%	23%	4%	

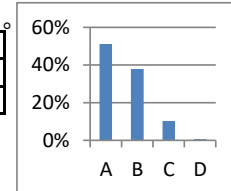
・AとBの評価が合わせて72%でした。まずは学級、学年、校内から気持ちのよいあいさつができるよう、「はい」の返事をするを継続して指導していきたいと思います。また、各家庭でも、気持ちのよい返事やあいさつに取り組んでいただきますようお願いいたします。



⑤ 友だちと元気に仲良く遊んだり、勉強に取り組んだりしている。

	A	B	C	D	合計
回答数	221	164	44	3	432
%	51%	38%	10%	1%	

・AとBの評価が合わせて89%と高い評価でした。友だちとの遊びや学びにおいて、子どもたちが意欲的に活動している様子が見えてきます。児童の言葉遣いも教師が規範になるように努めていきたいです。気になること等ありましたら、是非学校へご連絡くださいますようよろしくお願いいたします。



⑥ 学校の決まりやマナーを守り安全に気をつけて生活できている。

	A	B	C	D	合計
回答数	199	186	44	2	431
%	46%	43%	10%	0%	

・AとBの評価が合わせて89%と高い評価でした。本年度も「安心・安全な学校」をモットーに教育活動を行ってきました。特に、廊下歩行については職員が一丸となって子どもたちに指導してきました。引き続き、決まりやマナーを守る大切さについて子どもたちへ伝えていきたいです。・校外の安全については、地域の方々や見守り隊・PTA支部長・校外指導部の協力をいただき、事故のないよう登下校を見守っていただいています。感謝です。引き続き、子どもたちの安全意識を高めていけるよう、努めて参りたいと思います。

