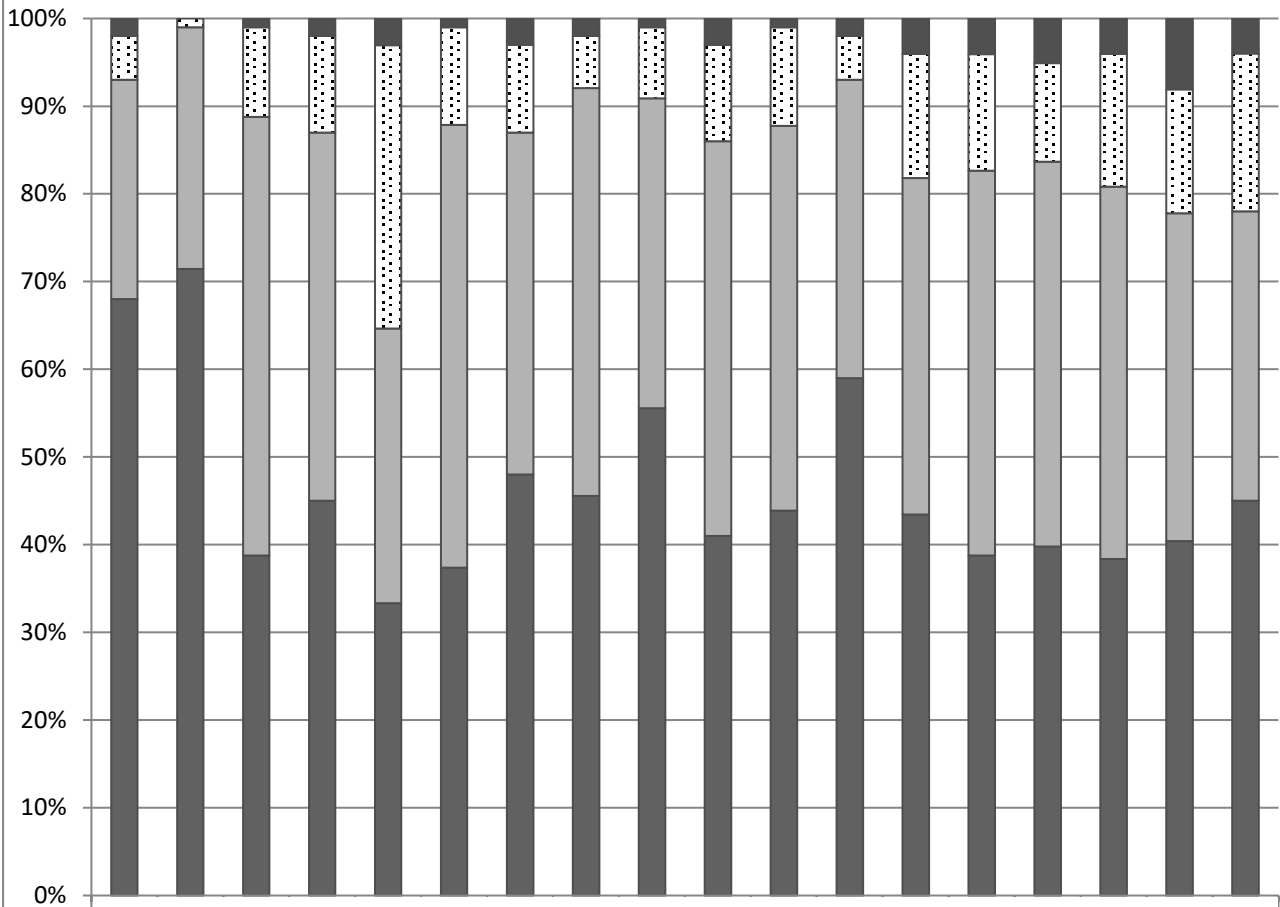


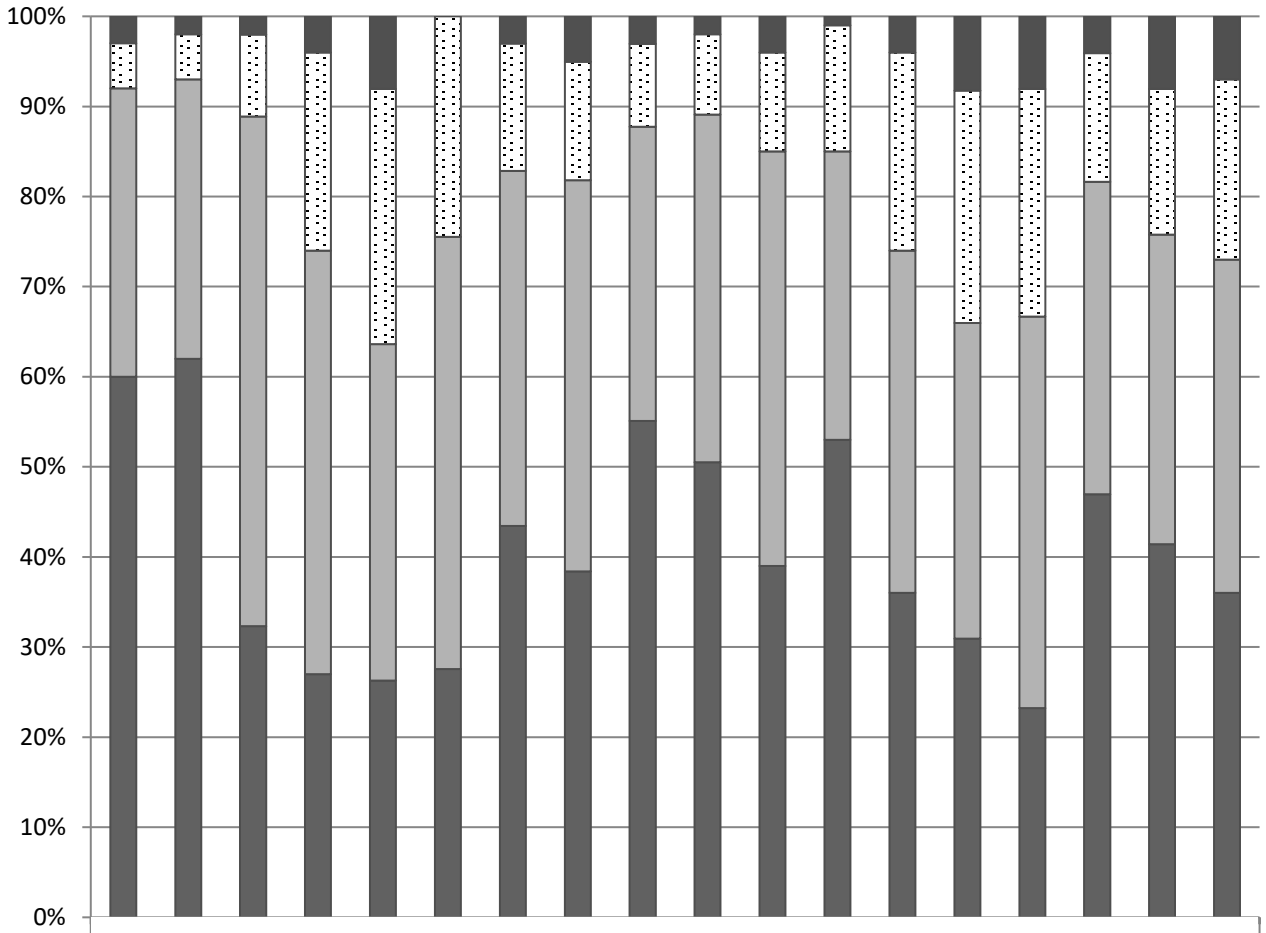
低学年 学校生活アンケート 2021年12月実施



がっこうの行事などについて、楽しんでますか。	クラスでの活動など、楽しんでますか。	がくしゅう生としての活動、楽しんでますか。	じぶんからする活動、楽しんでますか。	きそで遊ぶ活動、楽しんでますか。	わからないことや、質問など、先生から聞きたいことがある。	せいかつがよいように、活動に参加していますか。	「しずか」や「元気」など、目標を達成していますか。	ちいきのひとや、友達と遊ぶことができていますか。	ともだちのよさを、自分も活かしていますか。	どうとくを、自分も活かしていますか。	こころを、自分も活かしていますか。	「かてい」や「つむぎ」など、目標を達成していますか。	わくわくする活動、楽しんでますか。	まるっこい活動、楽しんでますか。	はやね、はやおき、あさはらなど、活動を楽しんでいますか。	テレビゲーム、タブレット、スマホなどのメディアを使っていますか。	「つむぎ」や「あそび」など、目標を達成していますか。
------------------------	--------------------	-----------------------	--------------------	------------------	------------------------------	-------------------------	---------------------------	--------------------------	-----------------------	--------------------	-------------------	----------------------------	-------------------	------------------	------------------------------	----------------------------------	----------------------------

■できている ■大体できている ■あまりできていない ■できていない

高学年学校生活アンケート 2021年12月実施



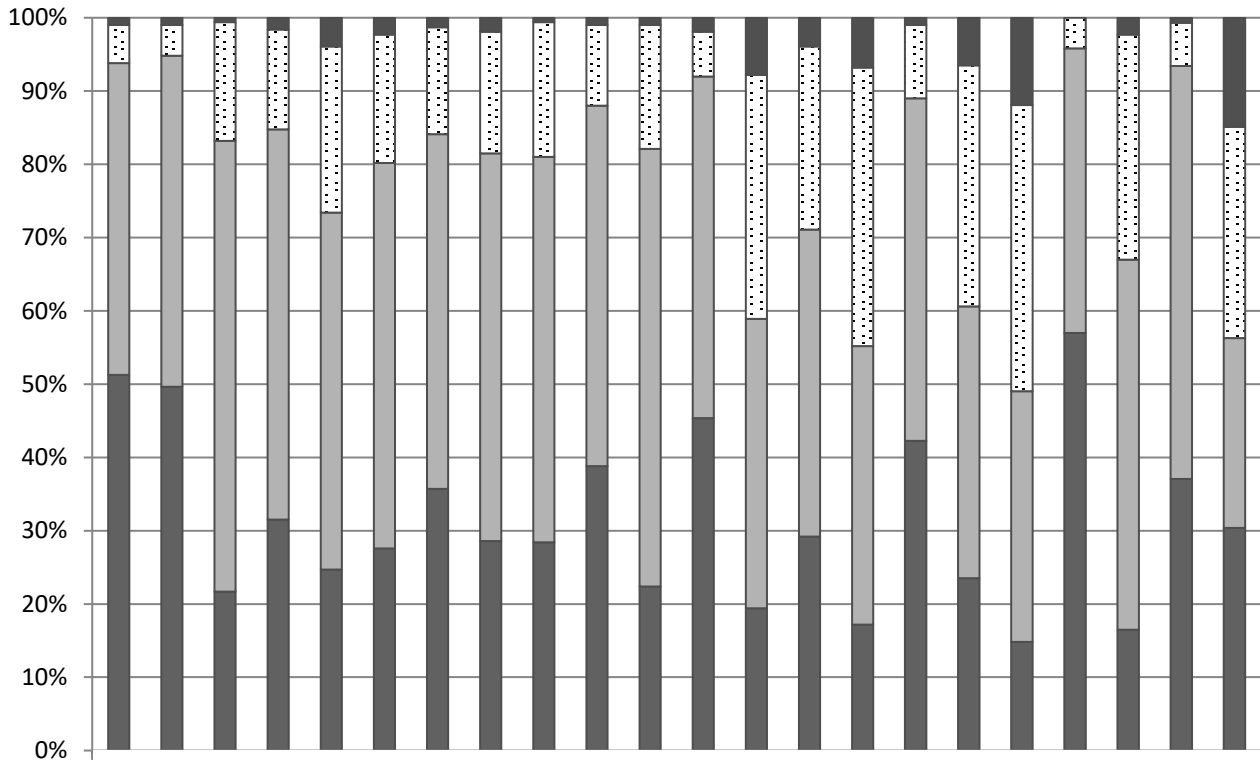
学校生活を楽しく過ごしていますか	クラスのみならず、勉強したり遊んだりすることを楽しいと感じていますか	学習した内容を理解していますか	自らすすんで授業に参加していますか	基礎的な学習内容が定着するように読み上げたり、対して取り組んでいますか	わからないことや考えを聞き合ったり、授業の進め方を聞いていますか	生活科や総合的な学習の時間などに、学校や地域の「ものごと」について調べたり、体験したりする学習をしていますか。	「静か」に最後まで「わ」かりやすく話したり、規律が守れていますか	地域の人や友達、先生にあいさつをされた時に、だまっていないで、明るい声であいさつを返すことができますか	友だちのよいところをたくさん見つけることができますか	道徳の授業で、人によって様々な立場や見方があることに気づき、よりよく生きるために考えていますか	心をこめ、友だちと声をあわせて歌っていますか	「家庭学習のてびき」や「つむぐ」をもとに、家庭学習の習慣がつかう工夫していますか	わくわくマラソンや体みきを取り組み、積極的に動いていますか	まるっこ応援隊(学校支援ボランティア)など地域の方々に関わる学習や体験ができていますか	早寝、早起き、朝食、家庭でのリズムがきちんと整っていますか	テレビ、ゲーム、タブレット、スマホなどのメディアや機器を使う時は、時間や使い方のやくそくを守っていますか	「つむぐ」を見返し、規則正しい生活をしていっていますか
------------------	------------------------------------	-----------------	-------------------	-------------------------------------	----------------------------------	---	----------------------------------	---	----------------------------	---	------------------------	--	-------------------------------	---	-------------------------------	--	-----------------------------

できている
 大体できている
 あまりできていない
 できていない

保護者アンケート

2021年12月実施

回収率 74%



1 学校生活を楽しく過ごしていますか
 2 クラスのみんなと勉強したり遊んだりすることを楽しいと感じていますか
 3 学習した内容を理解していますか
 4 自らすすんで授業に参加していますか
 5 基礎的な学習内容が定着するように読み上げドリルなどに継続して取り組んでいますか
 6 わからないことや考えを聞き合い、伝え合い、対話のある授業を行っていますか
 7 生活や総合的な学習の時間などに、学校や地域の「も・ひ・と」について調べたり、体験したりする学習をしていますか
 8 「静かに最後まで聞く」「わかりやすく話す」など学習規律が守れていますか
 9 地域の人や友達、先生にあいさつをされた時に、だまっていなくて、明るい声であいさつを返すことができますか
 10 友だちのよいところをたくさん見つけることができますか
 11 道徳の授業で、人によって様々な立場や見方があることに気づき、よりよく生きるために考えていますか
 12 心をこめ、友だちと声をあわせて歌っていますか
 13 「家庭学習のびきり」や「つむぐ」をもとに、家庭学習の習慣がつくよう工夫していますか
 14 わくわくマラソンや体みぎを取り組み、体を積極的に動かしていますか
 15 まるっこ応援隊(学校支援ボランティア)など地域の方々と関わる学習や体験ができていますか
 16 早寝、早起き、朝ごはん、家庭生活のリズムがきちんと整っていますか
 17 テレビ、ゲーム、タブレット、スマホなどのメディアや機器を使う時は、時間や方の約束を守っていますか
 18 「つむぐ」を見返し、規則正しい生活をしていきますか
 19 お家の方からすすんで子どもへあいさつをしていますか
 20 大人もメディアを使う時間を決め、親子でふれあうことを心がけていますか
 21 早寝早起き、朝ごはん、家庭学習など、生活のリズムが整うように声がけなど工夫をしていますか
 22 一週間に一回以上「つむぐ」を確かめるなど、「つむぐ」を活用していますか

■できている □大体できている □あまりできていない ■できていない

職員アンケート 2021年12月実施

