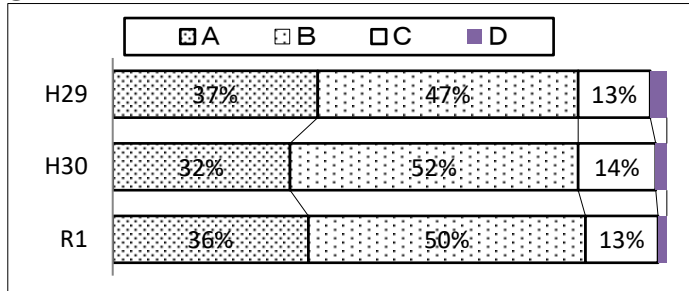
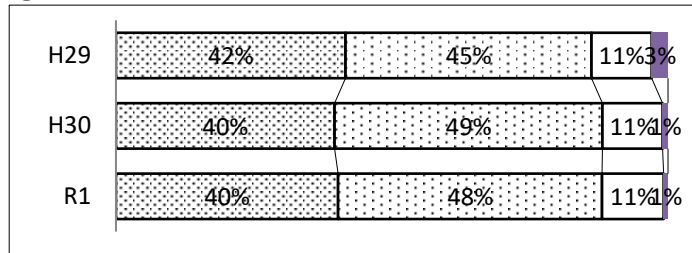


### 添付資料③ 保護者アンケートの3年間の比較

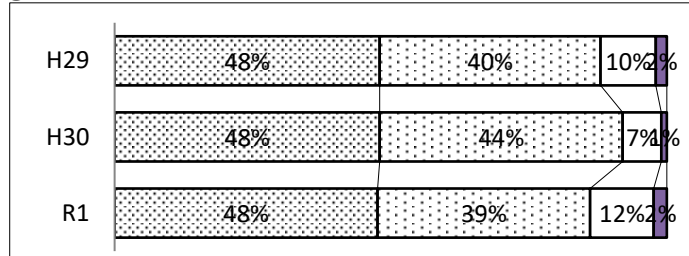
① お子さんは家庭や地域の中で明るく挨拶ができています。



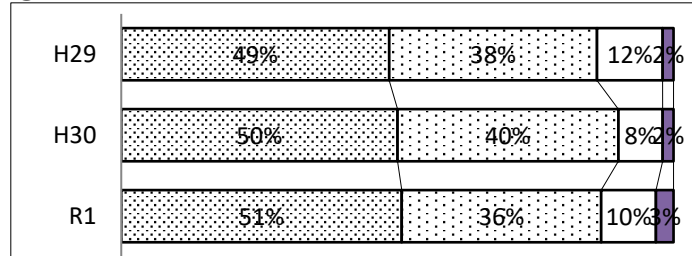
② お子さんは誰とでも仲よく遊んでいる。



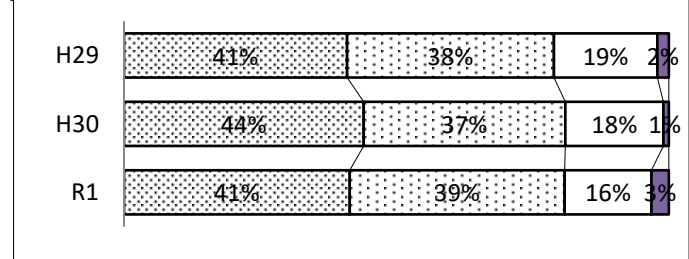
③ お子さんは学校へ行くのを楽しみにしている。



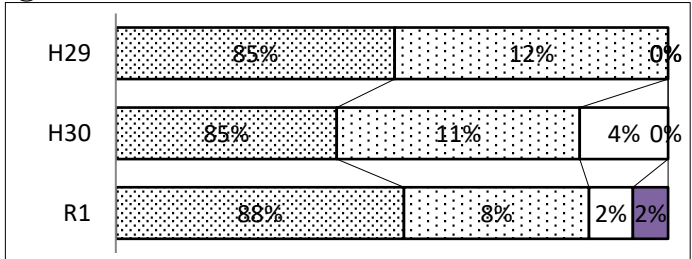
④ お子さんは家庭学習をきちんとやっている。



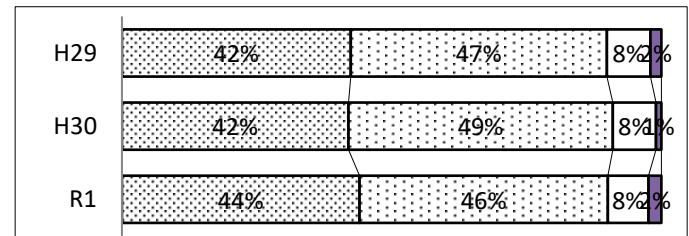
⑤ お子さんは家庭で学校の話をよくする。



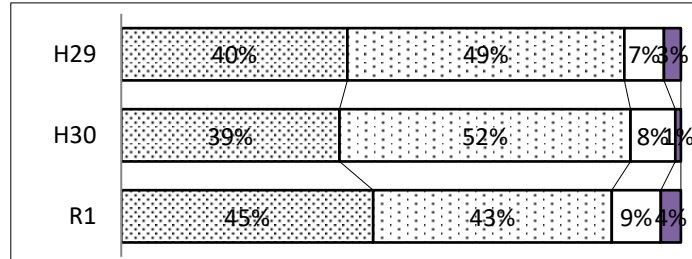
⑥ お子さんは朝ご飯を毎朝食べてから登校している。



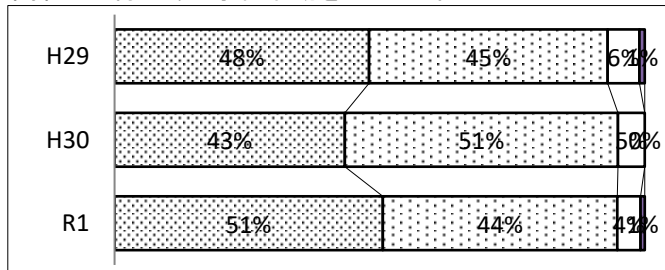
⑦ お子さんの学習への取り組みについていつも関心をもって



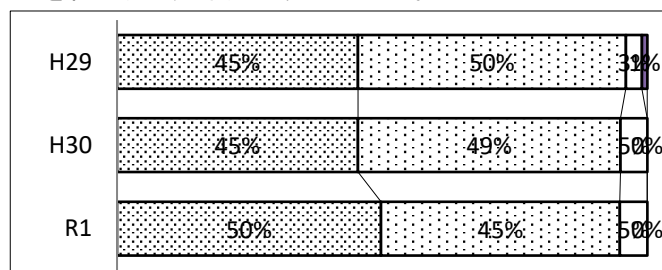
⑧ 教師は、子どもたち一人ひとりの基礎・基本を身につけるために、授業の工夫や個に応じた指導を行っている。



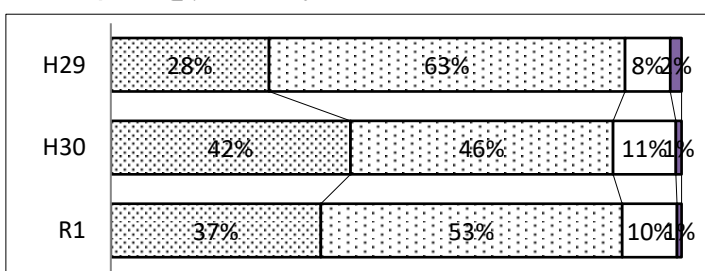
⑨ 学校は地域に開かれた学校を目指し、地域の人や自然に関わった特色ある学習活動をしている。



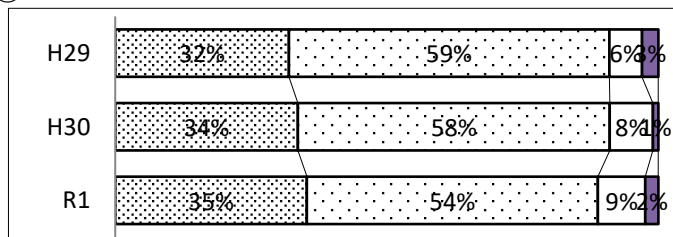
⑩ 学校は学校便り・学年便り・ホームページなどで、学校の様子をわかりやすく伝えようとしている。



⑪ 学校は登下校時の交通安全確保や不審者対策について適切な手だてをうっている。



⑫ 学校は保護者や子どもからの悩み相談に対して適切な対応をしている。



A: そう思う  
 B: どちらかと言えばそう思う  
 C: どちらかと言えばそう思わない  
 D: そう思わない