

2年 乗り物遠足 別所線の電車に揺られて

コロナ感染拡大の影響を受け、延期になっていた2年生生活科遠足が、さらに雨予報で延期となりましたが、10月14日(金)無事実施され、2年生みんなで行ってきました。今回の生活科遠足は、公共の乗り物施設を利用しての乗り物遠足ということで、行き帰りは、別所線の電車に乗りました。帰りは、1人1人が自分の切符を買い、身近な観光地を楽しみました。



5の2 外国語 小学校英語専科研修の公開授業

10月13日(木)の2校時、5年2組では、英語専科の鈴木先生による外国語の授業が公開されました。当日は小学校英語専科の先生方をはじめ、多くの先生方が参観されました。やや緊張気味でしたが、いつも通りの2組のお友だちは、元気いっぱい。Today's Goalは「ダニエル先生におすすめの場所を道案内できるようにしよう。」。ALTのダニエル先生に、上田のおすすめの場所を紹介し、中塩田小学校から現地までの道案内を英語でする準備をしました。最後は、全てのグループが地図を見て示しながら、流暢な英語を発表することができました。



1の2生活科

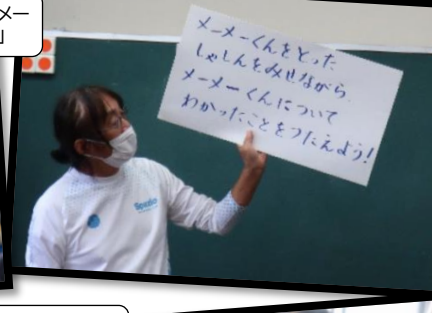


UD (ユニバーサルデザイン) 化授業

10月6日(木)の2校時、1の2では、UD化授業が公開されました。メーメーくんが、1年2組の仲間となって、早1ヶ月。「メーメーくんを撮った写真を見せながら、メーメーくんについて分かったことを伝えよう!」ということで、これまでの1ヶ月で、クロムブックで撮りためたメーメーくんの写真をお友だちに見せて、写真について説明し合いました。もちろんメーメーくんも授業参加です。導入の場面では、この1ヶ月の様子を、先生がムービーにして流してくれましたが、写真が代わるたびに「メーメーくん、かわいいね〜」「あ〜、〇〇ちゃんと一緒にだ〜」等、たくさんのつぶやきがありました。



ムービーを見て「メーメー、可愛いねえ」



メーメーくんも授業に参加



お気に入りの写真について、お友だちに紹介します。



メーメーくん、撮る会に

1年生活科遠足



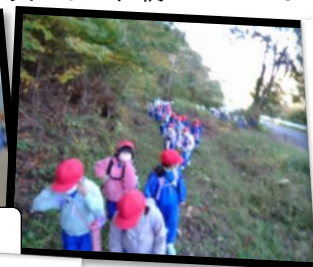
はじめてのえんそく



10月28日(金)に、1年生は、初めての遠足に出かけました。目的地は、山王山公園。朝は肌寒かった気温も次第に上昇し、素晴らしい青空の中での遠足となりました。途中、塩田城址や前山寺を楽しみ、目的地へ。小学校に入学して、クラスのお友だちと、初めてこんなにたくさん歩きました。



歩け、歩け!



2組



1組



みんなで楽しくお弁当!



3組

4年
社会見学

善光寺県庁 Mウェーブ見学!

10月27日(木)、4年生が長野市への社会見学に行ってきました。今年は、長野県庁、Mウェーブ、そして国宝善光寺を見学してきました。

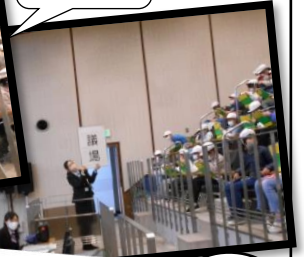
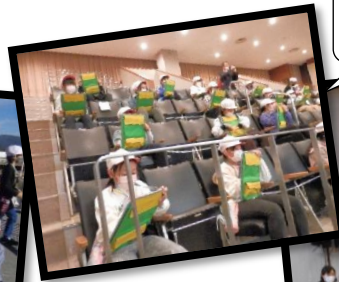
1組



県庁屋上はいい眺めです



県庁議場



仲見世でお買い物



3組



2組



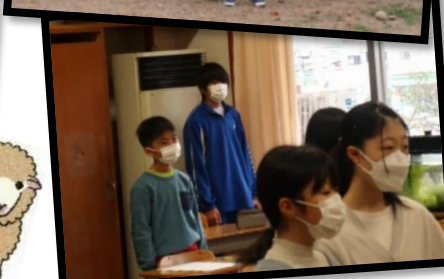
エムウェーブ



職場
体験

塩田中のお兄さんお姉さんかやってきたよ

10/13(木)、14(金)の2日間、塩田中の2年生7名が、キャリア教育の一環として、職場体験学習に行ってきました。7名は、1~6年の各学級に分かれて実習を行いました。中塩田小のお友だちは、大喜びです。みんな、はじめは緊張していたけど、すぐ打ち解けて、楽しそうにやっています。





笑顔らぱい!

中塩田小スマイル
キャンペーン

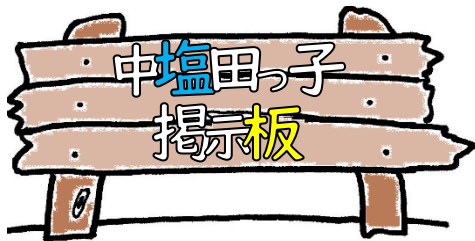
10/24(月)からは「なかよし月間」が始まりました。なかよし月間では、児童会が中心となって、「中塩田小スマイルキャンペーン」が行われ、昇降口の壁中心に、全校のお友だちの笑顔がたっくさん掲示されています。毎日笑顔に囲まれた生活、とっても幸せな気分になりますね。



保護者の皆様へ

「安心安全メール」に関わって

本校では、学校と家庭を繋ぐ手段として「安全安全メール」を利用しておりますが、皆様もご存知の通り、安心メールは予算の関係上、民間企業の協賛をいただきながら、運営されています。この度、協賛事業所が「長野県の仕事探しはジョブズゴー」様(運営会社:株式会社ヒューマンインデックス)に決定しましたので、ここでお知らせします。後日、長野県の仕事探しはジョブズゴー様より、「協賛会社からの協賛開始のご挨拶メール」が一斉配信されますので、ご承知おきください。



11月の主な行事予定

現在本校では感染報告が複数あり、11月の予定については、現在のところ、以下に記す通りですが、いくつか検討中です。今後の感染状況如何では、行事の変更が余儀なくされます。情勢を見て、決定次第、早めにお知らせします。

11/1 (火)	4年防災備蓄倉庫見学 (塩田中)	17 (木)	支会人権司和研修 6時間授業
2 (水)	3年社会見学 (上田市)	18 (金)	4~6年授業参観・学級PTA
3 (祝)	文化の日		3年消防署見学 5時間授業
8 (火)	県立中学志願者受付~11/10	21 (月)	読書旬間~12/2
9・10	6年修学旅行 (東京方面)	23 (祝)	勤労感謝の日
11 (金)	6年計画休業	24 (木)	6年明日チャレ (講演会)
15 (火)	1~3年授業参観・学級PTA 学校保健委員会	30 (水)	全校歯科検診 笑顔で元気アップ講座

【検討中の行事】 ①11/15.18 授業参観・学級PTA ※内容変更の場合は、後日連絡いたします。

【日程の変更】 ①11/17 (木) 4時間授業→6時間授業 ②11/18 (金) 6時間授業→5時間授業



11月のスクールカウンセラーの予定

11月のスクールカウンセラー来校日は、以下の通りです。希望される方は、担任を通じて、教頭までお申し出ください。事前予約もOKです。

県	山本利隆SC	11/8 (火)	13:30~16:30
市	斎藤瑞穂SC	11/10 (木)	8:30~14:30
		11/24 (木)	8:30~14:30

児童の皆さん、保護者の皆様へお願い

上田市をはじめとした上田圏域では、依然として連日感染報告がありますように、現在本校でも、学級閉鎖が複数出ています。ここでさらに気を引き締め、「感染しない、広げない」対策を徹底していくために、以下の点について、再確認をお願いします。

◆お子さんや同居のご家族に、少しでも体調不良、その他異変(喉が痛い、倦怠感)等がある場合は、無理をせず登校を控え、ご自宅で経過観察や療養をしてください。その場合、きょうだい関係のお子さんも同様に、ご自宅での待機にご協力をお願いします。欠席される際はその旨を、学校までご連絡ください。

本校の感染状況を見ると、考えられる一番の要因は、「密」のようです。マスクは着用していても、関わりが「密」すぎると危険ですので、要注意です。密には十分注意しましょう。