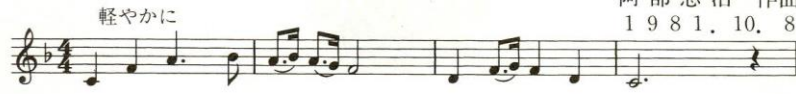


# 西内小学校校歌

齋藤 守 作詞  
阿部 忠治 作曲  
1981. 10. 8



軽やかに  
や ま な み め-ぐ-る に し-う ち は-  
れ き よ く や さ-し-く う ち-む ら の-  
き よ ゃ さ-し-く む つ-み あ う-



い で ゆ が わ い-て ほ の ほ の- と-  
た に ふ か わ け れ-ば ほ た ほ な- る-  
き -ど の ほ こ-り う た か つ な- る-  
う



ひ と の こ こ ろ-に か よ う さ と-  
し し の ん の つ こ め ら-み と た も と ま し て-  
し き は の つ ら つ-と た く ま し く-



ま な の み ち を ひ た す ら- に-  
お な お な み ゆ を そ だ て ら- つ-  
き お き た え つ と も に の び て ゆ- く-



は げ む わ れ ら-の し ゃ-が つ こ-  
つ わ どう わ れ ら-の し ゃ-が つ こ-  
わ れ ら に し ゃ-が つ こ-

## 西内小学校校歌

作詞 齋藤 守  
作曲 阿部 忠治

一、

山なみめぐる 西内は  
いで湯がわいて ほのぼのと  
人のこころに 通う里  
学びの道を ひたすらに  
はげむ われらの小学校

二、

歴史も古き 内村の  
谷深ければ 豊かなる  
自然のめぐみ 友として  
大きな夢を 育てつゝ  
つどう われらの小学校

三、

清くやさしく むつみあう  
郷土のほこり うけつぎて  
四季はつらつと たくましく  
鍛えつともに 伸びてゆく  
われら 西内小学校