

「よりよい長小学校にするためのアンケート」集計結果

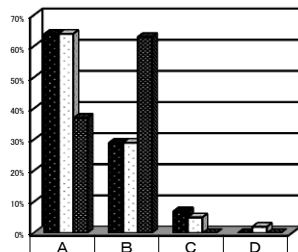
上田市立 長小学校

アンケートへのご協力ありがとうございました。今回の結果を今後の教育活動へ生かしてすすめていきたいと思ひます。

A(そう思う) B(だいたいそう思う) C(あまりそう思わない) D(そう思わない)

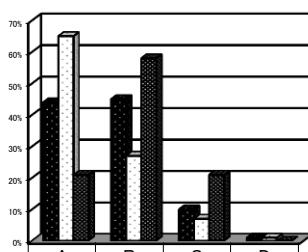
(グラフは左から保護者・児童・職員の順に表示)

① 学校が楽しい



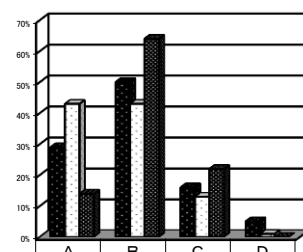
「学校が楽しい」と感じているお子さんが多い様子があります。C・Dと感じているお子さんについて、特に配慮をしながら対応していきます。

② あいさつや返事



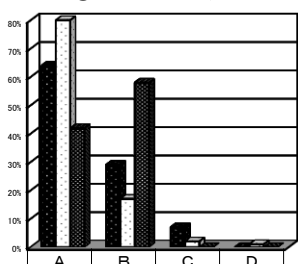
11月のなかよし月間に合わせて挨拶について重点的に取り組み、お子さんの意識が高まってきました。今後も学校の重点目標として挨拶を大事にしています。

③ 家庭学習



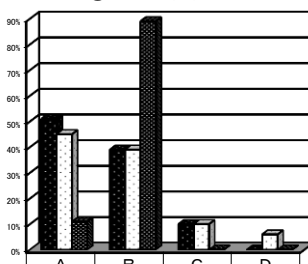
「家庭学習」を頑張っていると感じているお子さんが多いです。「家庭学習の手引き」をもとに、ご家庭の協力もいただきながら、進めていきます。

④ 友だちと仲良く



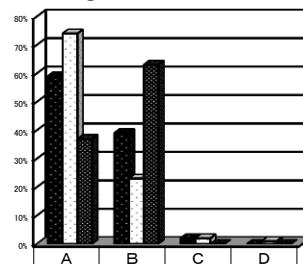
「友だちと仲良くしよう」と考えているお子さんが多いです。長小の特徴である異学年交流と合わせて、今後も大事にして教育をすすめていきます。

⑤ 自己肯定感



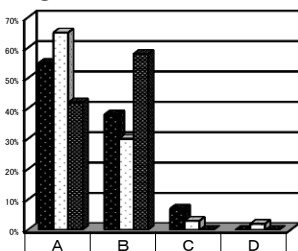
自己肯定感を感じられているお子さんが多いようです。C・Dと感じているお子さんも今後感じていけるよう、更に指導をすすめていきます。

⑥ きまりを守る



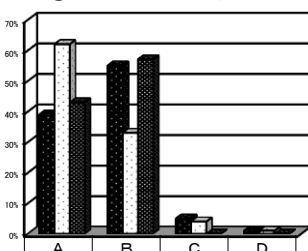
きまりを守り、お互いに気持ちよく生活をしていこうという意識が高いです。きまりを守る良さを感じられる指導を今後も大切にしていきます。

⑦ がんばって嬉しかった経験



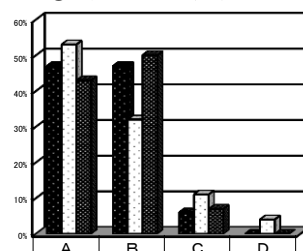
達成感を感じられているお子さんが多いです。全てのお子さんが達成感を感じられることを目指し、授業や活動を進めていきます。

⑧ 分かりやすい授業



「分かりやすい授業」を心がけて取り組んで参りましたが、お子さんのアンケート等をもとに、更に分かりやすい授業を目指して、日々研鑽を重ねていきます。

⑨ 授業での発表場面



自分の考えを発表できる授業が多いようです。発言ができる場や友だちとの話し合いの場面を位置づけた授業を心がけていきます。

ご記入いただいたご意見につきましても、今後の学校運営に生かしていきたいと思ひます。貴重なご意見、ありがとうございました。