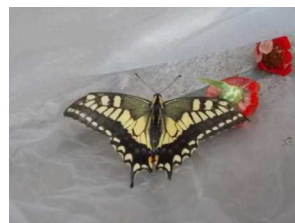


【塩田西小学校紹介⑦】 チョウ

これから、塩田西小学校にいる（やってくる）チョウをしょうかいします。

最初に、キアゲハをしょうかいします。アゲハとよくにっていますが、前羽のつけねが、黒色になっていて、全体の色が黄色っぽいです。さらに、オスは山頂にも飛んでいます。



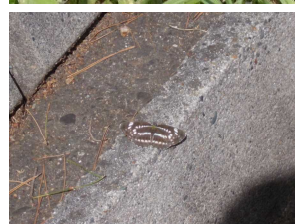
次は、ウラナミシジミをしょうかいします。ウラナミシジミは、名前のおり羽の裏がなみもようになっていて、羽の表は、水色になっています。さらに、アゲハと同じ「びじょうとつき」があります。



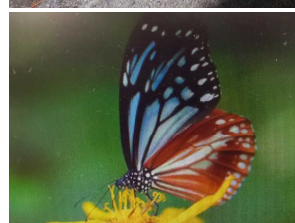
次に、ツマグロヒョウモンをしょうかいします。オスは、他のヒョウモンチョウと似ていますがメスは、カバマダラという毒をもったチョウにぎたい（他の生き物にせる事）をしています。（右の写真は、メスです。）



そのつぎは、コムスジをしょうかいします。コムスジは、羽をひらいた時に3本の線が見えるミスジチョウの小さいばんです。ひらひらとかわいいに飛びます。



そして次は、運が良ければ見れるアサギマダラをしょうかいします。アサギマダラは、わたりチョウで赤と黒のいんしょうてきな、チョウです。一度おどろかすと空高くまいあがります。国チョウ（国のチョウ）の候補にえられたけど、結局オオムラサキにきまりました。



つぎは、一番ふつうなモンシロチョウをしょうかいします。モンシロチョウは白いチョウでキャベツの葉に産らんします。似ているチョウで、スジグロシロチョウや、ヤマトスジグロシロチョウがいます。



最後に、アカタテハをしょうかいします。アカタテハは、黒とオレンジ色のチョウで他に似ているチョウがいっぱいいます。タテハチョウの中間でクジャクチョウなどと同じで花の蜜を吸います。

