

令和2年度

塩田西小学校 学校保健委員会

児童の携帯、ネット利用の現状から

児童の携帯調査結果から

毎年、上田市小中学校生徒指導委員会により、3年生から6年生に「携帯などについてのアンケート」が行われている。

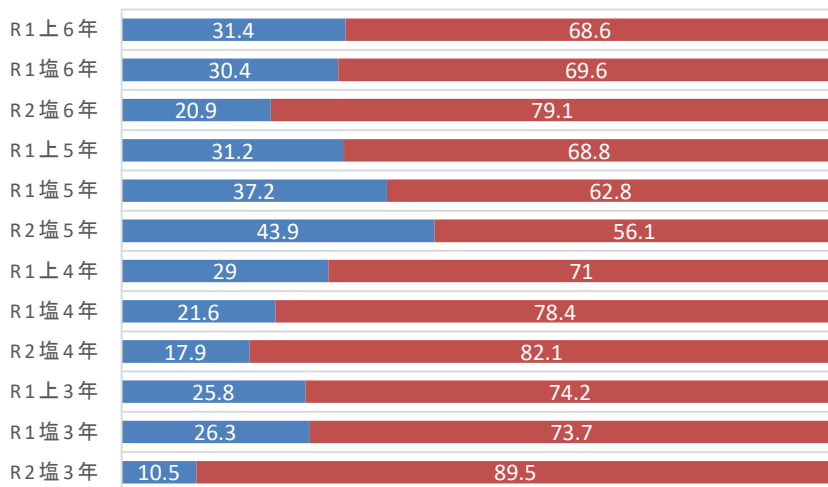
昨年度、初めて塩田西小学校の児童の実態をまとめ、学校保健委員会で発表した。今年度も調査結果をまとめ、昨年度の本校の結果や上田市全体の結果と比較しながら児童の実態を知り、今後の指導に活かしていきたい。

回答人数

	小3	小4	小5	小6	合計
男子	20	27	25	21	93
女子	18	29	16	22	85
計	38	56	41	43	178

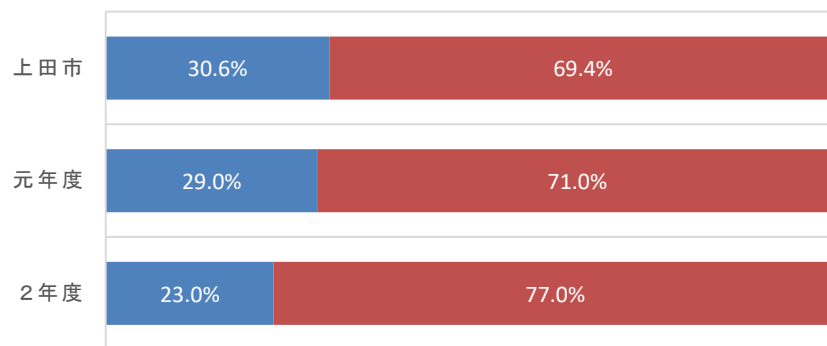
自分の携帯電話(スマートフォン)を持っていますか

今年度・昨年度の本校児童と上田市全体との比較(学年毎の割合)



■①持っている ■②持っていない

全体の割合で比較してみると



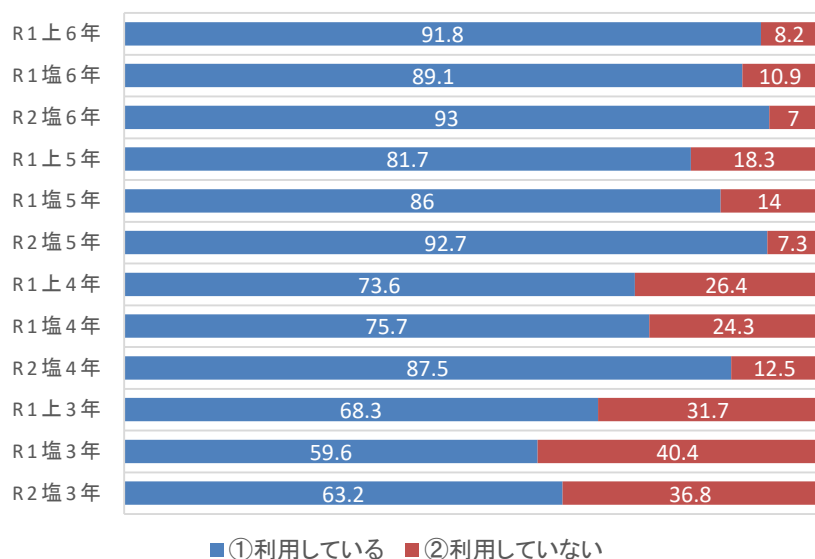
■①持っている ■②持っていない

今年度は携帯を持っている割合が昨年度の本校と上田市よりも少ない学年が多いが、5年生は、昨年度よりも多くなっていた。

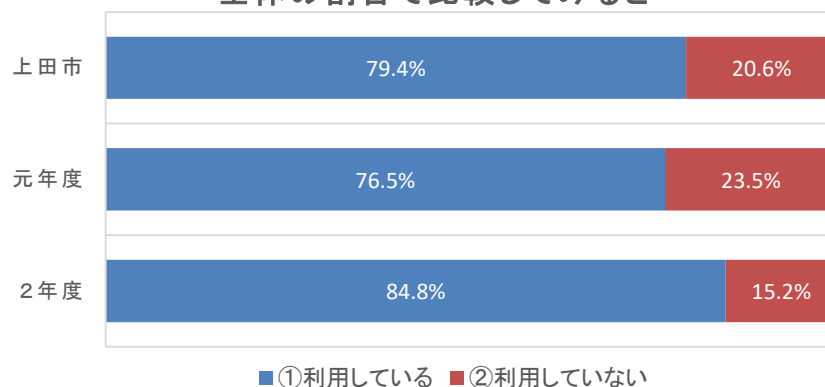
5年生は、4年生のときと比べてみると携帯を持った児童が10人増えていた。

インターネットを利用していますか

今年度・昨年度の本校児童と上田市全体との比較(学年毎の割合)

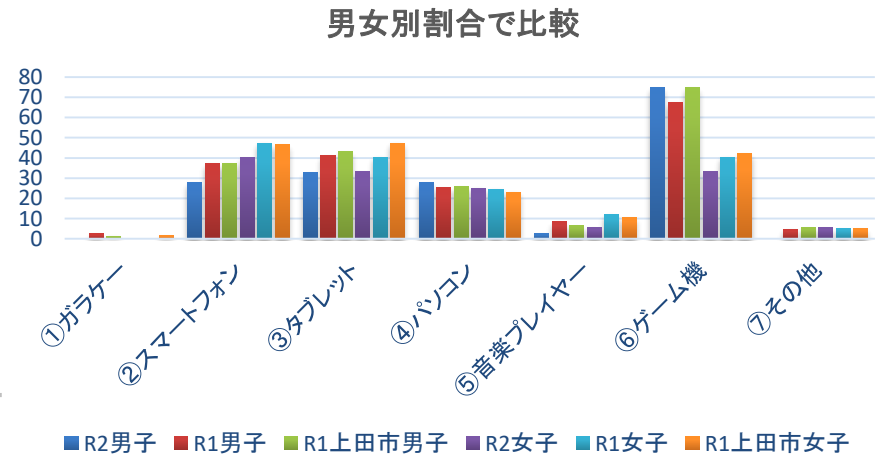
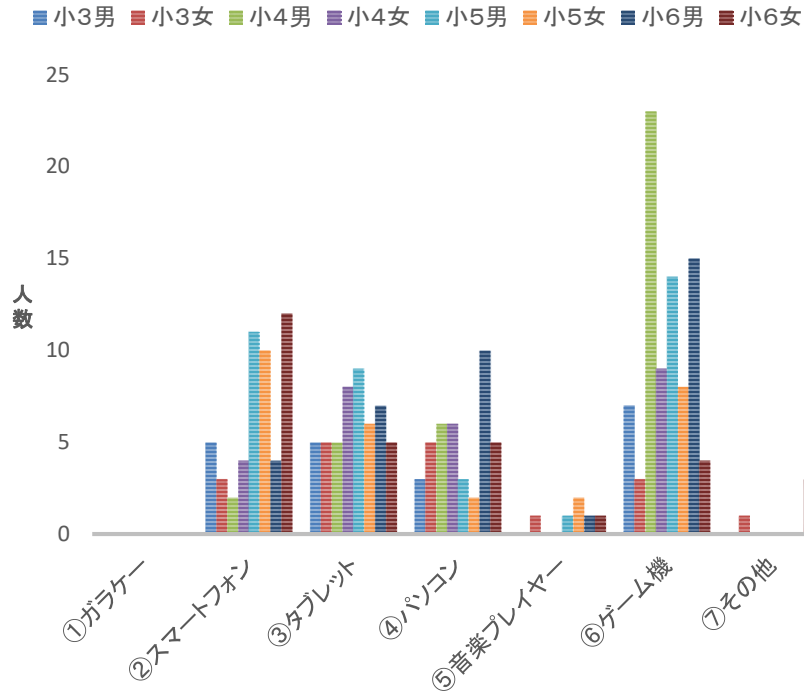


全体の割合で比較してみると



どの学年も昨年度と比べてインターネットを利用している児童が増えている。全体としても、昨年度よりもインターネット利用が増えている。新型コロナの影響がでているのでは、と考えられる。

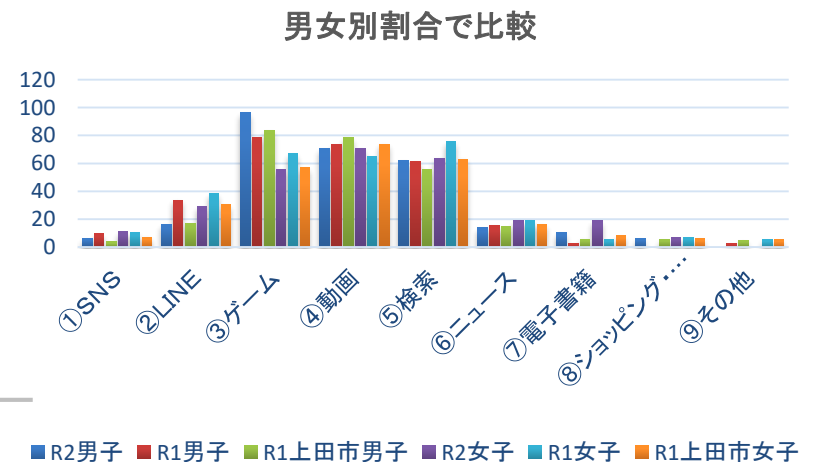
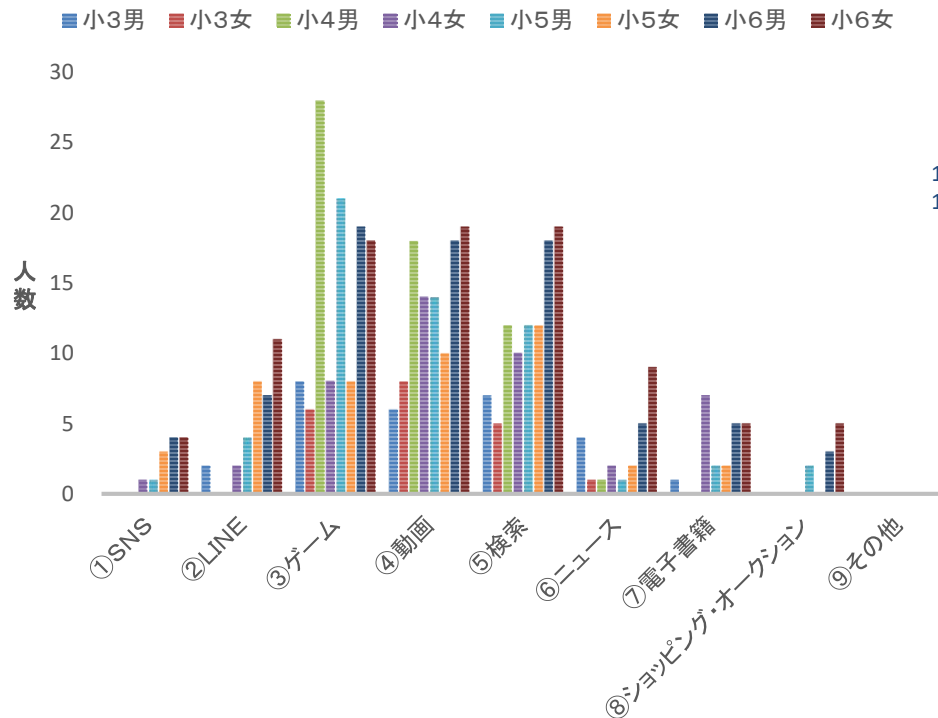
インターネットを利用する機器は？ (複数回答)



男子はゲーム機が多い。

使用する機器は、昨年度の本校と上田市全体と比べてもあまり変わりはない。

インターネットをどのような目的で使っていますか？ (複数回答)

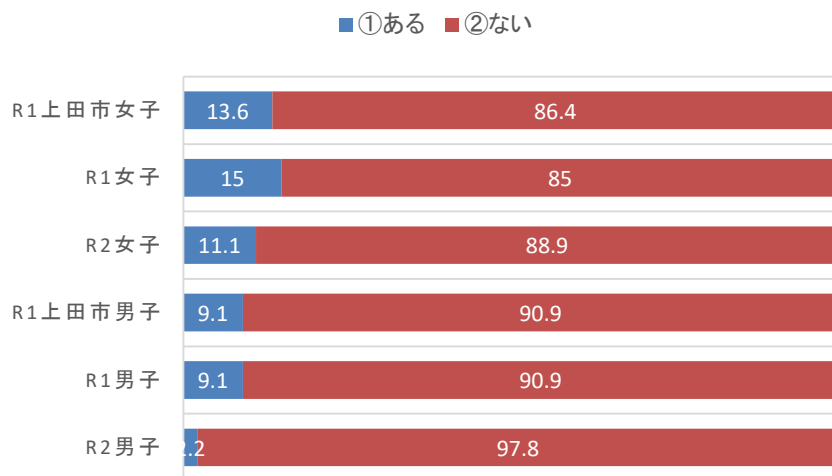


使用目的は、ゲーム、動画、検索が多い。特に男子はどの学年もゲームが一番多い。

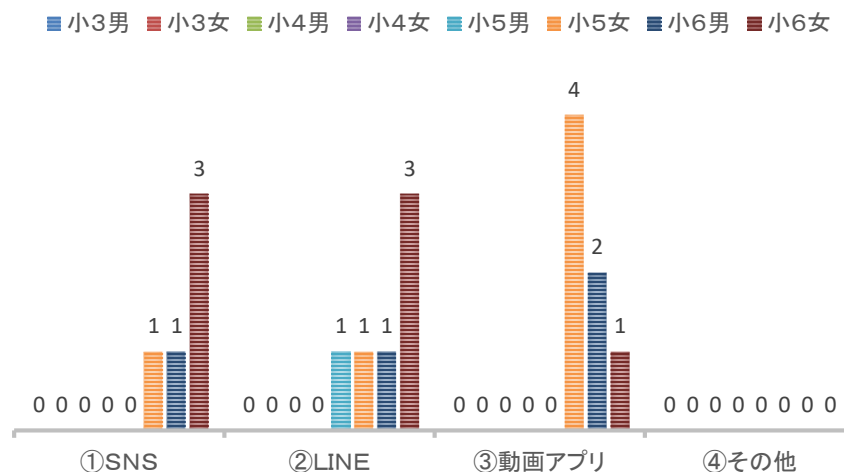
LINEやSNSは、女子、5、6年生が使用している。電子書籍やショッピング・オークションも利用する児童がいる。

インターネットに写真や動画を投稿したことがありますか(ある人は何に投稿したか)

男女別割合の比較



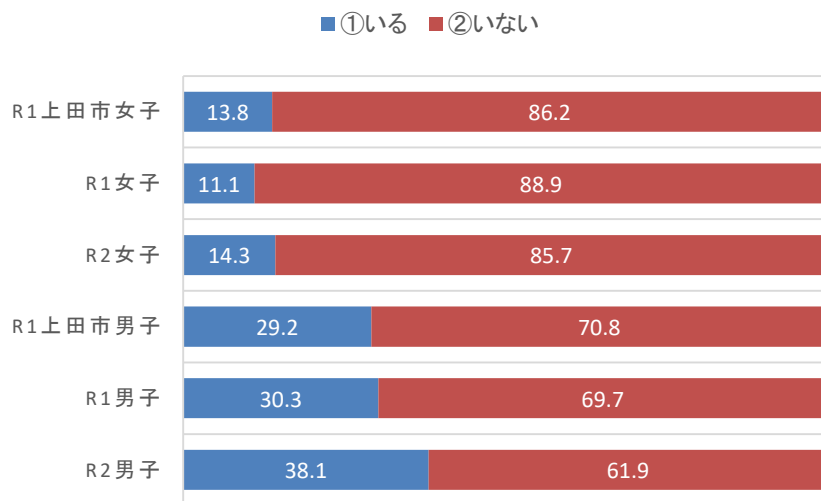
何に投稿したか(今年度人数)



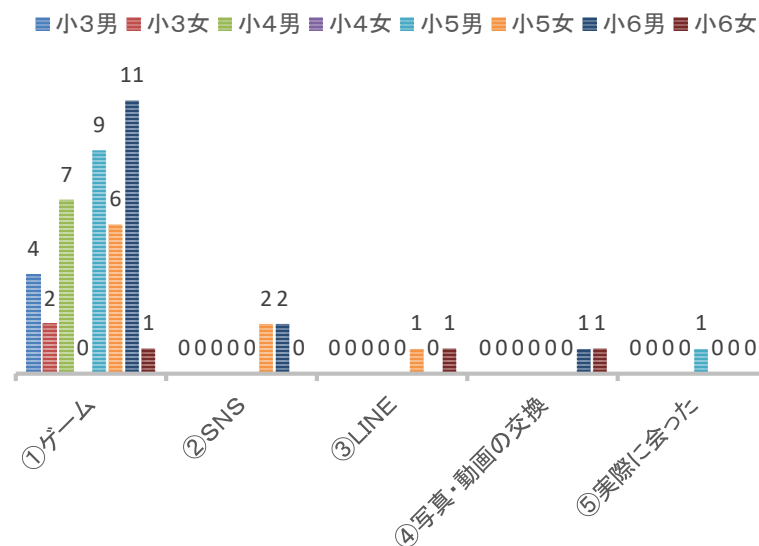
写真や動画を投稿することは、昨年度に比べると減っている。しかしSNSやLINE、動画アプリを使用している児童もいるので、使い方の指導をしていかないと「そんなつもりではなかった...」、ということが起きてしまうかもしれない。

インターネットで知り合った人はいいますか (どのようなやりとりをしましたか)

男女別割合の比較



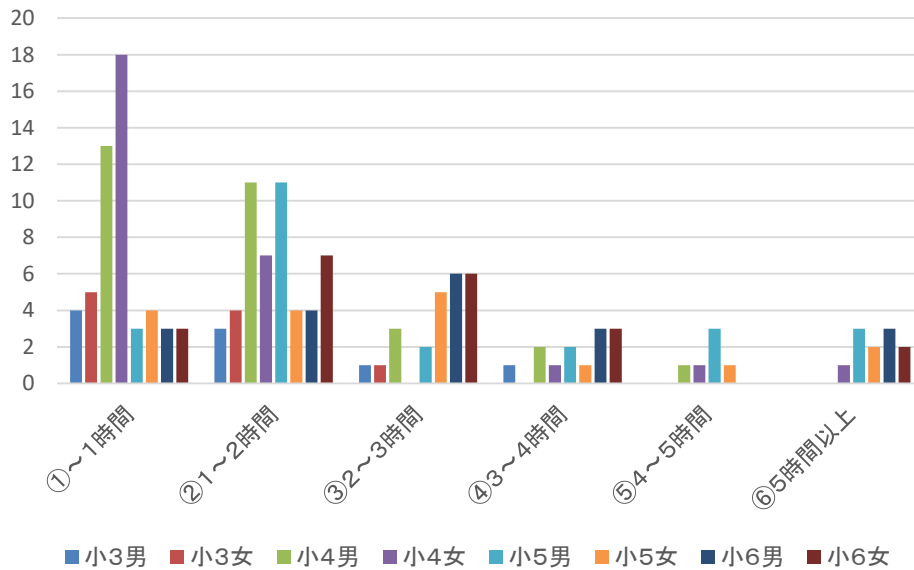
どんなやりとりをしたか(今年度人数)



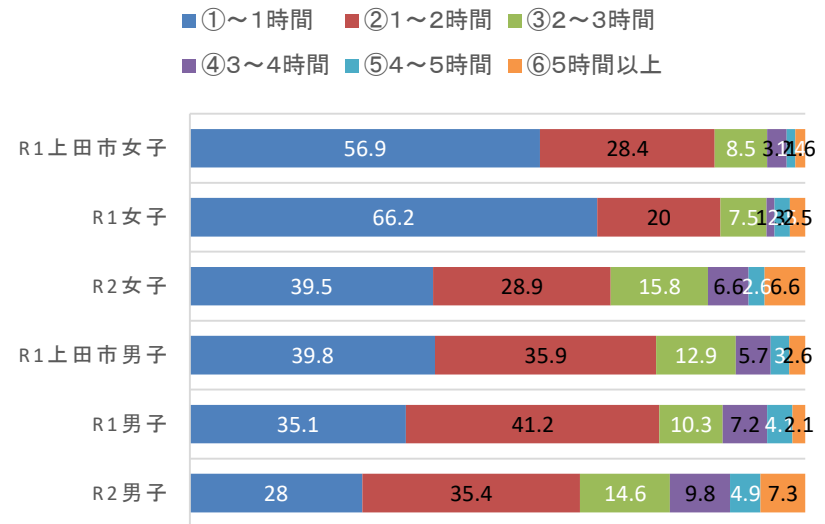
やりとりをしているという児童が増えている。どんなやりとりかを見ると、ゲームがほとんどで、男子が多い。ゲームでどんなやりとりをしているのか、実態を聞く必要があるし、どのような危険があるか知る必要がある。

平日、インターネットをしている時間はどれくらいか

今年度人数



男女別割合で比較

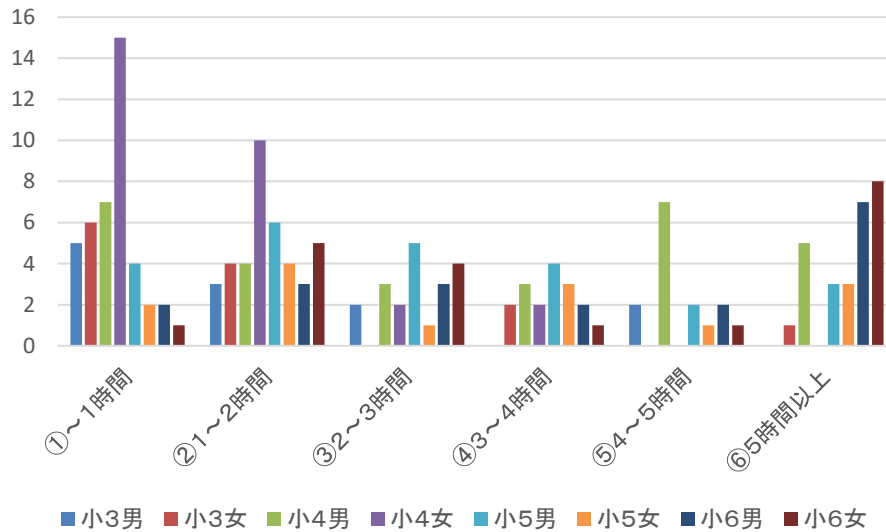


昨年度と比べて、男女ともに時間が長くなっている傾向が見られる。

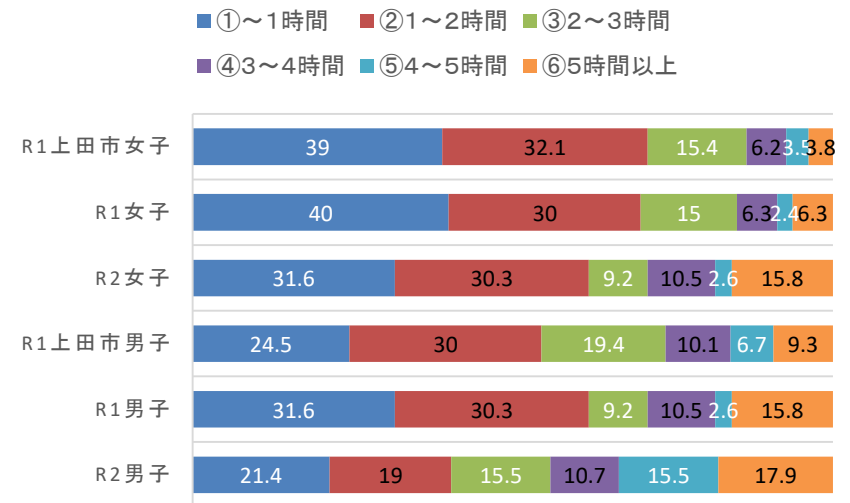
平日で3~4時間以上もネットを使用しているということは、学校から帰ってからほとんどネットを使用しているということか。

休日、インターネットをしている時間はどれくらいか

今年度人数



男女別割合で比較

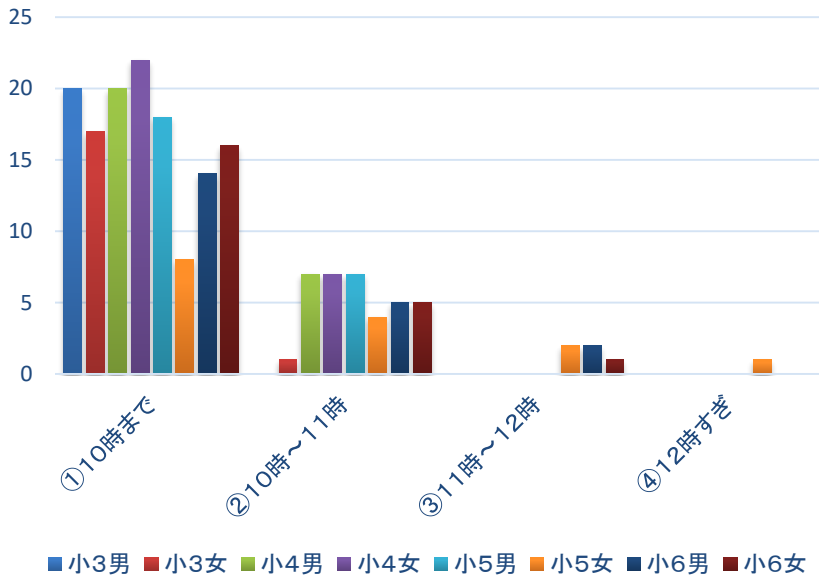


平日よりもさらに時間が増えている。特に5時間以上の割合が多くなっているということが気になる。

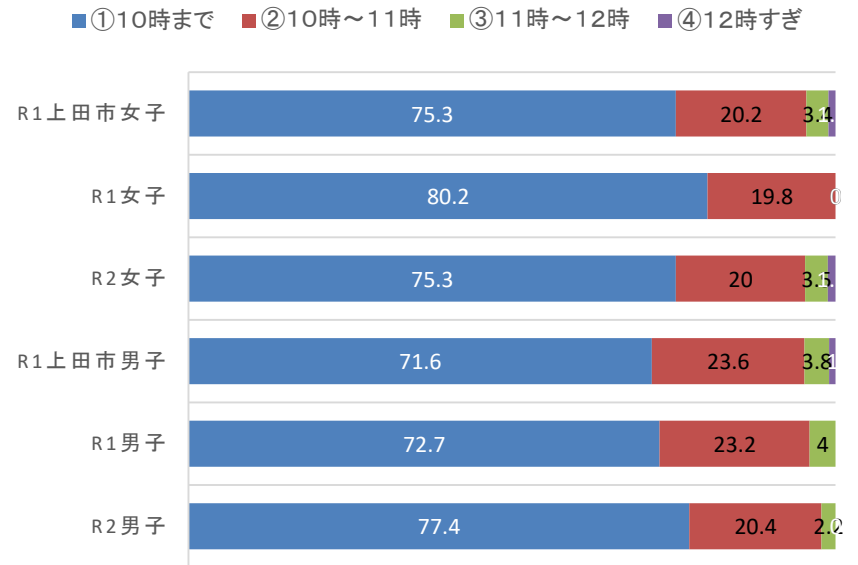
これも新型コロナの影響で、外出する機会が減ったことが原因ではないかと考えられる。

平日の夜、何時に寝るか

学年男女別の人数



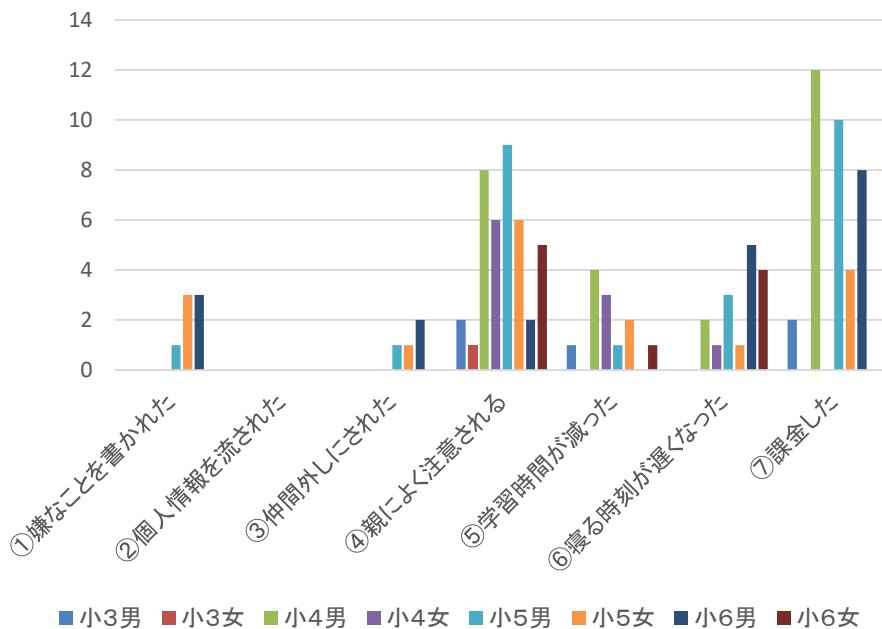
男女別割合の比較



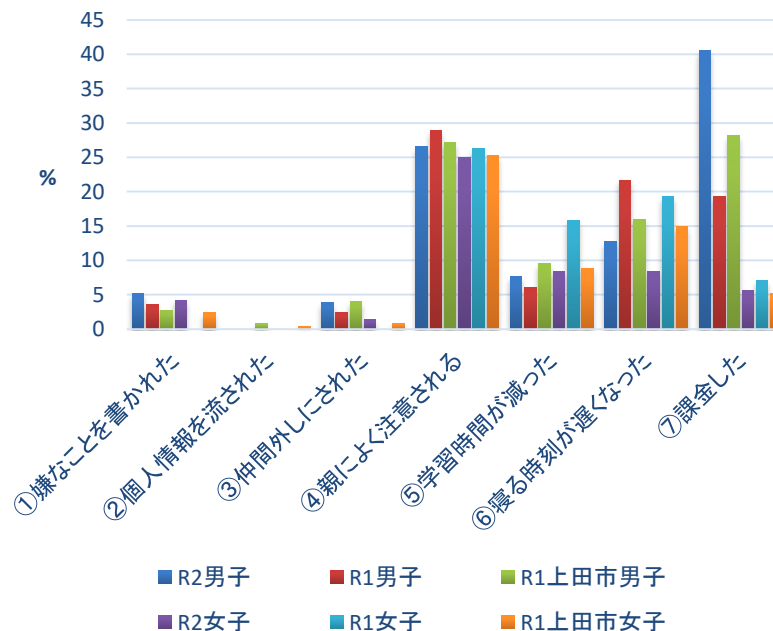
多くは、10時までに寝ている。小学生は、10時には寝て欲しい。
 今年度の結果では、男子は昨年度の本校児童と上田市全体の結果よりも10時までに寝ている児童が多くよかった。女子は、昨年度の本校児童の結果より寝る時間が遅くなっている児童が増えた。上田市全体とほぼ同じくらい。

インターネットを利用して経験したことは (複数回答)

学年男女別人数



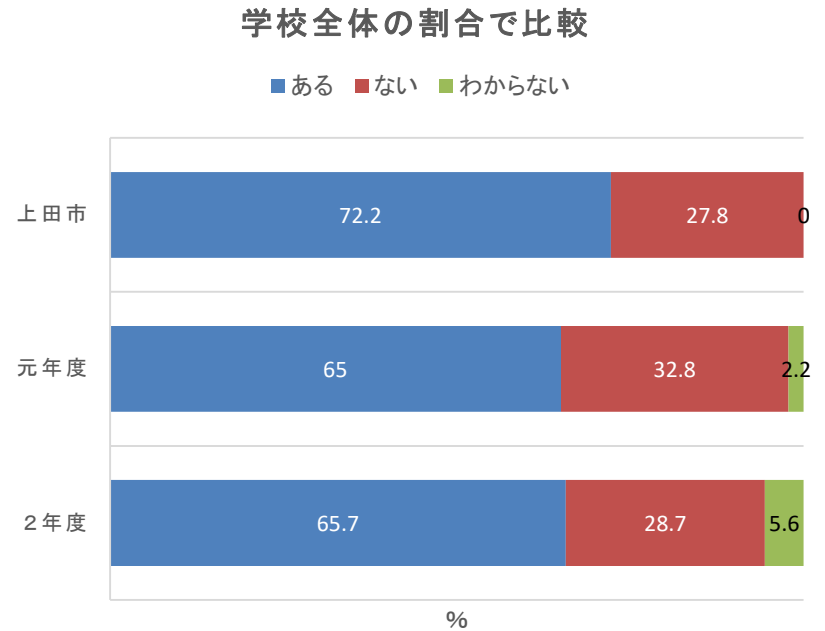
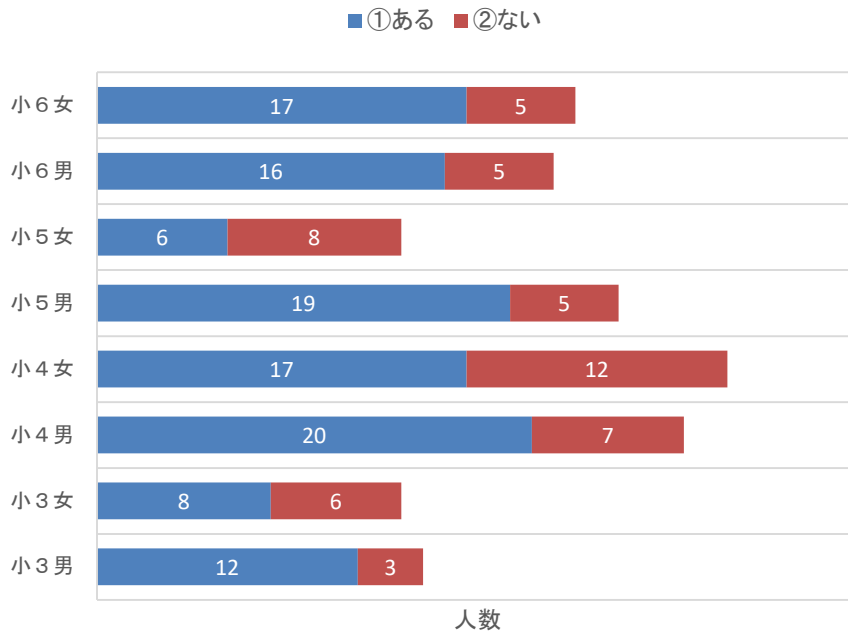
男女別割合の比較



男子の40%が課金したことがあると答えている。上田市全体の割合から10%以上多い。

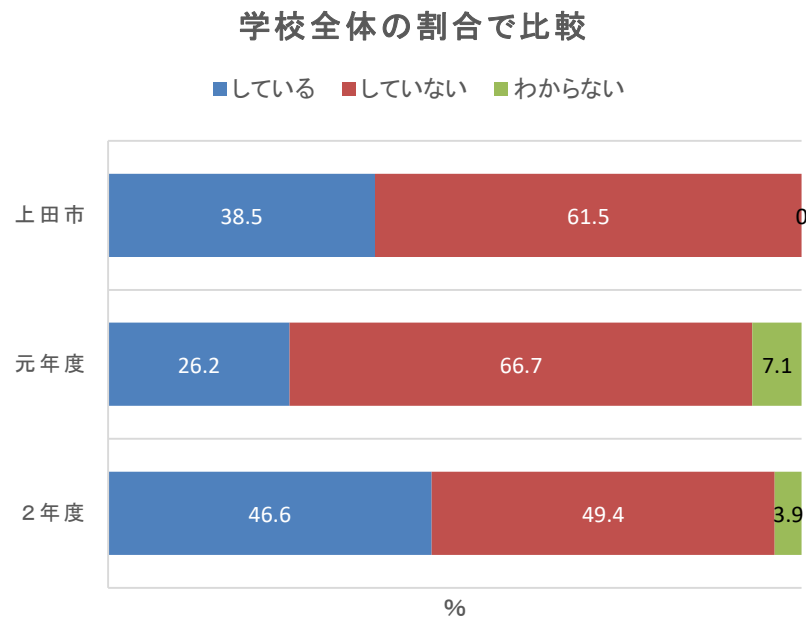
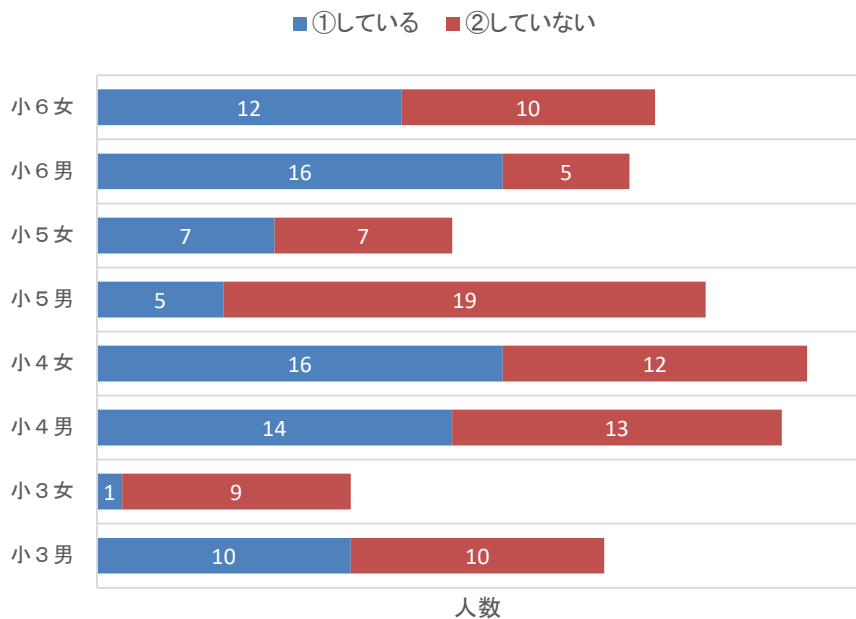
親によく注意されると答えた児童が25%以上いるので、おうちでも注意されているし、学習時間が減ったり寝る時間が遅くなったと気がついているが、子どもだけで上手につきあっていくことは難しいと思われる。

インターネットを利用する上で 家庭内のルールはありますか



上田市全体に比べて、ルールが無い家庭の割合が多い。学年で見ると、3、4年生の女子の半数近くがルールが無く、5年生の女子では半数以上がルールがないと答えている。

使用している機器に「フィルタリング」をしていますか



全体の割合で見ると、昨年度よりもフィルタリングしている家庭が増え、半数近くになった。家庭にフィルタリングのやり方や、どんなことに必要なのかということを伝えていけば、もっと協力してもらえるのではないかな。