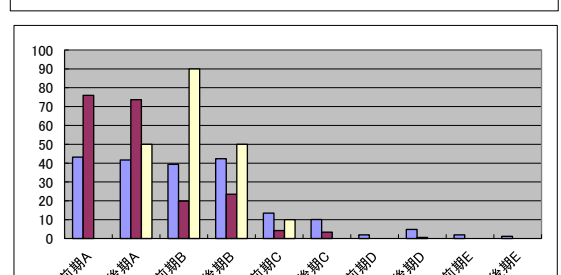
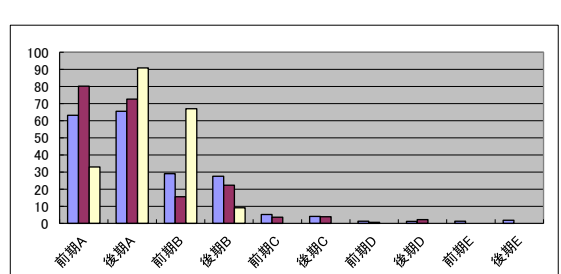
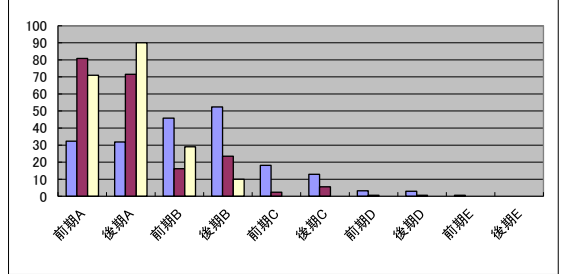
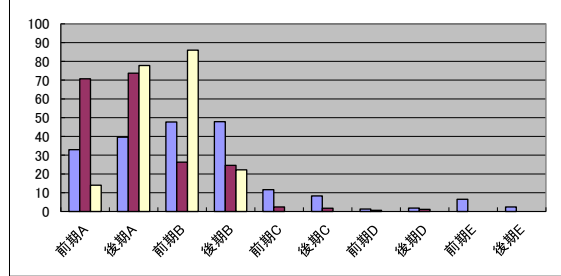
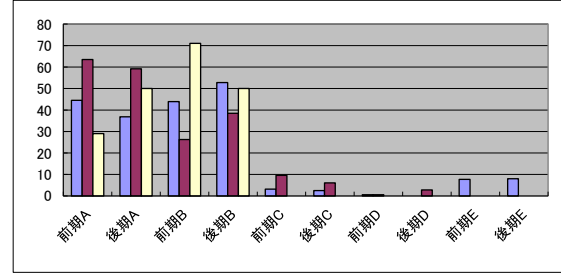
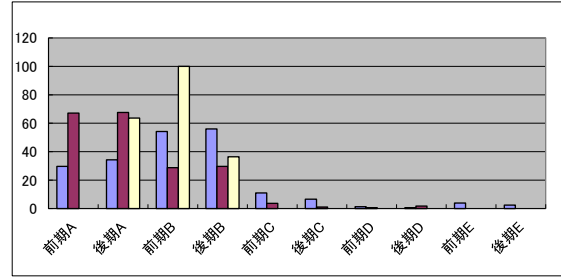


1. 学校評価アンケート集計結果

○ 評価基準 A・・・達成できた B・・・おおむね達成できた C・・・やや達成できなかった D・・・達成できなかった E・・・わからない

グラフは左から
保護者 児童 職員

評価項目		保護者	児童	職員	
< 教科指導 >					
1	【授業の流れがわかる板書】 学習問題や課題を明確に据え、1時間の授業の流れがわかる板書ができたか。 (子どもたちは、学習の手順やねらいが、分かって取り組んでいる。)	前期A	29.7	67.1	0
		後期A	34.3	67.6	63.6
		前期B	54.2	28.7	100
		後期B	56	29.6	36.4
		前期C	11	3.6	0
		後期C	6.6	1.1	0
		前期D	1.3	0.6	0
		後期D	0.6	1.7	0
		前期E	3.9		
		後期E	2.4		
2	【考え合い関わり合う授業】 自分の考えを書いたり、発表したり、友と話し合いをしたりする等の活動を行ったか。 (授業では、グループ学習やペア学習などを通して、子ども同士で考え合う場面を作ったり、発表する機会をとりし進めている。)	前期A	44.5	63.5	29
		後期A	36.8	59.2	50
		前期B	43.9	28.3	71
		後期B	52.8	38.5	50
		前期C	3.2	9.6	0
		後期C	2.5	6.1	0
		前期D	0.6	0.6	0
		後期D	0	2.8	0
		前期E	7.7		
		後期E	8		
3	【基礎基本の力を定着】 授業での定着問題やチャレンジタイムやドリル学習の時間を通し、基礎基本の定着を図ることができたか。 (子どもたちは授業中、集中して学習に取り組む、学んだことをきちんと身につけようとしている。)	前期A	32.9	70.7	14
		後期A	39.6	73.7	77.8
		前期B	47.7	28.3	88
		後期B	47.9	24.6	22.2
		前期C	11.6	2.4	0
		後期C	8.3	1.7	0
		前期D	1.3	0.6	0
		後期D	1.8	1.1	0
		前期E	6.5		
		後期E	2.4		
4	【家庭学習の習慣化(宿題)】 学年の発達段階に応じ、授業にかかわった補充的な内容や発展的な内容等の家庭学習に取り組ませることができたか。 (子どもの家庭学習について、家でも指導したり確認したりしている。)	前期A	32.3	80.8	71
		後期A	31.8	71.5	90
		前期B	45.8	16.2	29
		後期B	52.4	23.5	10
		前期C	18.1	2.4	0
		後期C	12.9	5.6	0
		前期D	3.2	0.6	0
		後期D	2.9	0.6	0
		前期E	0.6		
		後期E	0		
< 生活全般 >					
5	【楽しい学校づくり】 子どもたちが毎日学校へ来るのが楽しいと感じられるような学校づくりをしているか。 (子どもたちは、毎日学校へ行くのが楽しいと感じている。)	前期A	63.2	80.2	33
		後期A	65.5	72.6	90.9
		前期B	29	15.6	67
		後期B	27.5	22.3	9.1
		前期C	5.2	3.6	0
		後期C	4.1	3.9	0
		前期D	1.3	0.6	0
		後期D	1.2	2.2	0
		前期E	1.3		
		後期E	1.8		
6	【あいさつの励行】 あいさつを交わし合い、子ども、教職員、地域の方とのつながりを深めることができたか。 (子どもたちは、すすんであいさつしようとしている。)	前期A	43.2	76	0
		後期A	41.7	73.7	50
		前期B	39.4	19.8	90
		後期B	42.3	23.5	50
		前期C	13.5	4.2	10
		後期C	10.1	3.4	0
		前期D	1.9	0	0
		後期D	4.8	0.6	0
		前期E	1.9		
		後期E	1.2		



7	【教育相談】 子どもたちや保護者の困り感を受け止め、相談にのることができるようにしたか。 (子どもたちは、困ったことがあった時先生や友だちに相談できる。)	A	前期A	43.2	67.1	12
			後期A	42.9	63.7	90.9
		B	前期B	43.2	23.4	88
			後期B	45.9	26.3	9.1
		C	前期C	9	6	0
			後期C	6.5	7.3	0
		D	前期D	2.6	3.6	0
			後期D	2.4	3.9	0
		E	前期E	1.9		
			後期E	2.4		
8	【支えあい協力しあう集団づくり】 活動を通して、児童一人一人が学級・学校に居場所を感じることができたか。 (みんな考えた活動を学級や学年で楽しくできる。)	A	前期A	52.9	79	14
			後期A	47.9	76.5	90
		B	前期B	37.4	15.6	88
			後期B	42	19	10
		C	前期C	3.2	4.2	0
			後期C	4.7	3.4	0
		D	前期D	0	1.2	0
			後期D	0	2.2	0
		E	前期E	6.5		
			後期E	5.3		
9	【道徳教育・人権教育の推進】 教育活動全体で道徳教育を意識して行うとともに、「道徳の時間」の授業を充実させることができたか。 (学校は、人権教育や道徳教育などを通して、優しさやおもいやりのある子どもを育てようとしている。)	A	前期A	51	77.2	0
			後期A	43.5	76.5	22.2
		B	前期B	40.6	19.2	100
			後期B	47.1	20.7	77.8
		C	前期C	2.6	3.6	0
			後期C	3.5	2.8	0
		D	前期D	0	0	0
			後期D	0	1.1	0
		E	前期E	5.8		
			後期E	5.9		
10	【自尊心を高める】 活動を通して、自他の良さを認め合えることができたか。 (友だちや先生は、自分のいいところを認めてくれている。)	A	前期A	55.5	79.6	37
			後期A	58.1	78.2	72.7
		B	前期B	33.5	16.2	63
			後期B	37.1	19	27.3
		C	前期C	2.6	2.4	0
			後期C	1.8	3.9	0
		D	前期D	0	1.8	0
			後期D	0	0	0
		E	前期E	8.4		
			後期E	3		
〈教育課程〉						
11	【地域の力を活かす教育活動】 地域の方をボランティアとして招くなど、地域の方の力を学習に活かしたり地域との交流を深めたりすることができたか。 (学校に地域の方をボランティアとして招くなどして、地域との連携を図ることができたか)	A	前期A	39.4	70.1	40
			後期A	35.3	69.8	50
		B	前期B	48.4	21.6	50
			後期B	55.9	24	50
		C	前期C	3.2	7.2	10
			後期C	3.5	5.6	0
		D	前期D	0	1.2	0
			後期D	0	1.7	0
		E	前期E	9		
			後期E	5.3		
12	【校種間のつながり】 幼保・小・中の校種間の交流活動や情報交換などを行うことができたか。 (学校は保育園・幼稚園から小学校、中学校へのスムーズな移行を考慮して教育活動をしているか。)	A	前期A	35.5		12
			後期A	39.1		11.1
		B	前期B	52.3		63
			後期B	51.2		88.9
		C	前期C	2.6		25
			後期C	1.8		0
		D	前期D	0.6		0
			後期D	0.6		0
		E	前期E	9		
			後期E	9.4		

