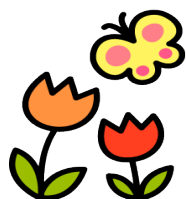


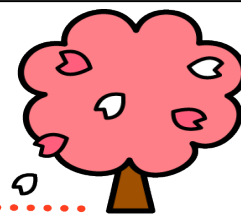


上田市立傍陽小学校だより 令和8年4月6日

# 光れ！そえひの子



## 祝 ご入学・ご進級



本日、12名の元気な新入生を迎え、全校79名で令和8年度の傍陽小学校がスタートしました。  
進級した子どもたちも新しい教室に入り、新担任との出会いがあった学年もありました。新鮮な空気にあふれた今日のスタートを大切に、今年度も、子どもたち、保護者の皆様と歩んでいきたいと思ひます。ご支援・ご協力のほど、よろしくお願い申し上げます。

### 《 新任職員 》

HP 用に加工しています

### 《 令和8年度 職員組織 》

HP 用に加工しています

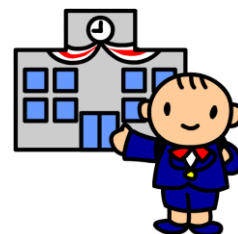
#### 入学式の放送予定について

本日の入学式の様子がUCVで放送されます。

【放送チャンネル】 地上122チャンネル

【放送日程】 未定

\*決まり次第、tetoruにて連絡いたします。



### 【1学期始業式 学校長の話より】

令和8年度がスタートしました。皆さんは、それぞれ1学年進級しました。進級おめでとうございます。新年度の1学期をスタートするにあたり、今年も、皆さんに頑張ってほしい3つのことがあります。それは、『挨拶・返事・靴揃え』です。

一つ目の挨拶については、去年、皆さんにしてもらったアンケートからも、皆さんが挨拶を頑張っていることがよく分かりました。ふれあい広場や地域の方々も、皆さんが挨拶をしてくれるので、とても気持ちがよくなるとお話ししていました。これからも元気よく挨拶をして、お世話になっている地域の方を喜ばせてあげてください。お願いしますね。

二つ目は返事です。皆さんは普段どんな返事をしていますか。先生に名前を呼ばれて、大きな声で元気よく、返事が返せているでしょうか。挨拶は自分からの投げかけですが、返事は相手の人の気持ちを受け入れることが必要です。挨拶が上手な皆さんなら、返事もきっと上手にできることと思います。自分の家ではどうですか？先生だけでなく、お家の人へも、爽やかに、気持ちのよい返事を返してあげてくださいね。

三つ目は靴揃えです。昨年、今の6年生の下駄箱に、笑顔のねずみがいたのを知っていますか？各学年で工夫して取り組んでくれたので、かかとがきれいに揃っていてとても綺麗でした。自分の家ではどうですか。靴を下駄箱にしまったり、きちんと揃えたりする習慣をぜひ作りましょう。

この3つを、普段の生活の目標にしていきましょう。この習慣が身につけば、自分自身の宝にもなります。『継続は力なり』です。心に留めて頑張ってください。

### 【お願い】

#### ・ tetoru による欠席連絡について

お子様が欠席や遅刻、早退をされる場合の連絡は、tetoru への入力を 8時15分まで お願いします。音楽クラブの遅刻欠席連絡についても同様です（音楽クラブのみ欠席の場合は、「遅刻」で入力をし、コメントに音クラ欠席とご入力ください）。もし、時間に間に合わなかった場合は、電話でお知らせいただくこととなります（傍陽小 73-2312）。ご承知おきください。

1年生と転入生につきましては、本日、登録のための用紙をお配りしましたので、登録をお願いいたします。10日（金）にテストメールを配信いたします。ご確認ください。

#### ・ 学校からの通知について

学校からの家庭通知は、基本的には tetoru に添付して配信いたします。年度当初は配布物がたくさんありますので、紙での配付を併用する場合もございます。大事な通知もありますので、tetoru の確認をお願いします。

#### ・ 帰宅時間について

お子様が出かける際の帰宅時刻（必ず家に着く時間）は、以下のようになっています。ご確認の上、ご家庭でお声がけをお願いいたします。お子様の安全のための時刻設定となっておりますので、ご理解ご協力のほど、お願い申し上げます。

4・5・9月・・・午後5:30

6・7・8月・・・午後6:00

10・3月・・・午後5:00

11・12・1・2月・・・午後4:30

#### ・ 緊急時の連絡について

休日や夜間に緊急連絡がある場合は、上田市役所代表【22-4100】へ連絡をお願いいたします。平日は19時～朝7:30、休日及び学校閉庁日は24時間つながります。

平日の日中は、学校へご連絡ください【73-2312】。

【4月の主な予定】 \*都合により変更になる場合もあります。ご承知おきください。

日にち	曜日	授業時数	主な予定	1年	2年	3年	4年	5年	6年
6日	月	3	始業式・入学式	11:25	11:05		11:40		
7日	火	4	街頭指導 給食開始(2年以上)	11:00	13:55(そえひたんけん下見)				
8日	水	5	街頭指導	11:00	14:30	15:15			
9日	木	5	街頭指導 避難訓練	11:00	14:55		15:45		
10日	金	5	街頭指導 1年給食開始	13:30	14:55		15:45		
13日	月	5	眼科検診 希望者懇談ウーク	13:30	14:55				
14日	火	6	発育測定(3・4年) ようこそ会	13:30	14:55	15:45			
15日	水	6	発育測定(1・2年)	13:30	14:30	15:15			
16日	木	6	発育測定(5・6年) 児童会①	13:30	14:55		15:45		
17日	金	6	1・4年心電図検査	14:00	14:55		15:45		
20日	月	5	視力・聴力検査(3・4年)	14:00	14:55				
21日	火	6	視力・聴力検査(1・2年)	14:00	14:55	15:45			
22日	水	6	視力・聴力検査(5・6年)	14:00	14:30	15:15			
23日	木	6	全国学力学習状況調査/NRT	14:00	14:55		15:45		
24日	金	5	参観日・PTA 総会・学級懇談会	14:55					
27日	月	5	見守り隊紹介式・集団下校	14:55					
28日	火	5	5時間授業(職員の会議のため)	14:55					
29日	水		昭和の日						
30日	木	6		14:55			15:45		

\*4月28日の下校時刻が、3月末にお知らせした時間と違っていています。よろしく願います。

## 非違行為防止に取り組みます

本年度も、本校から非違行為を出さないための職員研修に取り組んで参ります。研修は定期的継続的に行い、その様子は学校だよりでお知らせいたします。

学校やお子さんについて、ご心配な点や気になることがありましたら、いつでも気軽にお問い合わせください。相談窓口は、校長室・保健室・職員室・たんぼぼ教室(相談室)です。また、以下の連絡先でも相談を受け付けていますので、ご利用ください。

### 【子どもに関する相談全般】

◆長野県子ども支援センター(こども・家庭課) 子ども専用無料電話 0800-800-8035  
大人用 026-225-9330

### 【いじめや体罰など学校生活における子どもの悩み】

◆学校生活相談センター(長野県教育委員会心の支援課) 0120-0-78310

### 【学校生活や不登校などの相談】

◆電話教育相談(総合教育センター) 0263-53-8811

### 【児童虐待やDVを受けていたり見つけたりした場合】

◆長野県児童虐待・DV24時間ホットライン(こども・家庭課) 026-219-2413

◆児童相談所全国共通ダイヤル 189(いちはやく)

## 児童生徒の個人情報の取得に伴う利用目的の明示等について

上田市内の小中学校では、児童、生徒、保護者の様々な個人情報を取り扱っています。「個人情報の保護に関する法律」、「教育データの利活用に係る留意事項第3版」では、児童生徒の個人情報を取得する際には、利用目的を特定し、あらかじめ本人及び保護者に公表することが示されています。

つきましては、小中学校で取得した個人情報や教育データの利用目的等について、上田市ホームページに掲載しておりますので、ご覧ください。内容をご確認の上、ご理解とご協力のほどよろしくお願いいたします。

## 【お知らせ】 ～令和8年度の変更点について～

### 1 下校時刻について ～下校時刻が早まります～

以前、学校だよりでお知らせしたとおり、全校の下校時刻が15分ほど早くなります（水曜日のみ5分遅くなります）。日の短い時期の下校時刻が16時では遅く、すぐに暗くなってしまうこと、1・2年生の余剰授業時数が多いことを考えての変更となります。ご協力のほどよろしくお願いいたします。

1・2年生の余剰授業時数を減らすため、水曜日の授業時数を削減し、14時35分下校となります。

	月	火	水	木	金	備考
1・2年	14:55	14:55	14:35	14:55	14:55	*下記
3年	14:55	15:45	15:15	14:55	14:55	
4～6年	14:55	15:45	15:15	15:45	15:45	

\*1年生については、年度当初、4月の予定にある通りの下校時刻になります。

### 2 通知票について ～前期後期二期制になります～

これまで、通知票は学期ごと三期制で行ってききましたが、今年度から、前期後期二期制となり、前期が9月30日に、後期が3月末（3学期終業式時）にお渡しいたします。昨年度同様、1学期末には、個別懇談会を行い、入学・進級した子どもたちの様子をお伝えいたします。

通知票二期制は、上田市だけでなく、県内でも広く行われていることで、教職員の職務を見直し、子どもたちと向き合う時間の確保につなげていきます。

### 3 「そえひたんけん」について

春に連学年で行っていた「ふるさと遠足」を、たてわり活動とつなげた「そえひたんけん」に変更します。子どもたちに知ってほしい傍陽のポイントを6コースに分け、6つのたてわり班で6年かけて全コースを訪れる予定です。たてわり班で仲良く歩いて見て回り、各自おやつも持って実施します（昼食は、学校に戻ってきて、グループごとにお弁当給食を食べます）。職員がいくつかのポイントに立ち、スタンプラリー形式で行います。ふれあい広場の皆さんにも要所要所に立っていただき、安全に見守っていただく予定です。

### 4 アルミ缶回収ボックス設置について

昨年度、PTAでアルミ缶回収ボックスを駐車場脇に設置していただき、365日24時間いつでも入れられるようになりました。地域の皆さまにもご協力を呼び掛けております。そのため、春秋2回のPTA作業に併せて行っていたアルミ缶回収は実施いたしません。

### 5 夏期水泳学習のふれあい真田館利用について

本校プールは、施設・設備の老朽化や劣化のため、水漏れによる夏期間水道使用量の大幅な増加やろ過装置等の改修工事が続いていました。学校プール使用機会の減少や多額な維持管理費等を鑑み、市教委と検討し、今年度からふれあい真田館での水泳学習を行うことになりました。プールへの移動は、市教委で借用した大型バスで行います。2学年ずつふれあい真田館に行き、担任の指導により授業を行いますが、インストラクターにもお手伝いいただき、安全管理と共に泳力向上を図ってまいります。

以上、5点の変更となります。ご理解ご協力のほど、よろしくお願いいたします。