

ご入学・進級おめでとうございます。

心も体も大きく成長する中学生を保健室から応援させていただきます。

## 「自分の健康に関心を持ち管理(コントロール)できる子をめざして！」

平成31年度 定期健康診断日程

月/日	曜	検査・検診項目	対象学年
4. 5	金	発育測定	全校
10	水	内科検診	3年
17	水	内科検診	2年
5. 8	火	内科検診	1年
10	金	歯科検診	1年
14	火	尿検査	全校
17	金	歯科検診	2年
20	月	心電図	1年
21	火	歯科検診	3年
29	水	眼科検診	1・3年2年抽出
30	月	尿二次検査	再検・未提出者
6. 3	月	血液検査	全校
6	木	耳鼻科検診	全校

皆さんの健康を見守ってくださる

校医の先生方をご紹介します。

- ◇内科 横関整先生（花園病院）今年度より
- ◇耳鼻科 飯島正道先生（飯島耳鼻科医院）
- ◇眼科 甲田尚也先生（下田眼科医院）
- ◇歯科 峯村崇史先生（峯村歯科医院）  
松原 茂先生（松原歯科医院）
- ◇薬剤師 小田切博先生（そめや薬局）

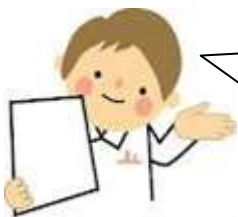
校医さんはお忙しい中検診に来てくださいます。  
感謝の気持ちをもって検診を受けましょう。



### なぜ健康診断があるのかな？

- ① 自分が成長している様子を知る。
- ② 自分の健康状態に関心を持つきっかけになる。
- ③ 早期発見・早期治療ができる。
- ④ 毎日を健康に生活するための目標作りに役立つ。

自己管理・自己調整



保健室のふるむら古村洋子です。今年度よりお世話になります。皆さんが元気に毎日楽しく生活できるようにお手伝いをさせていただきます。多感な皆さんと関わり成長をしていく姿がみられると思うとワクワクします。一緒に楽しい中学校生活を送りましょう。どうぞよろしくお願ひします。また昨年度に引き続き、竹内宏恵先生も一緒に保健室のお手伝いをさせていただきます。安心して保健室へ来てください。



## 〈お家の方へ〉

★4月から健康診断が行われますがその結果、医療機関での詳しい検査や治療が必要なお子さんには、「受診のお知らせ」をお渡しします。健康で充実した生活を送るために、お知らせをもらった場合は早めに受診をしてください。また、今後の健康管理のため、受診の結果をご報告くださるようお願いいたします。なお、学校で行われている健康診断は「スクリーニング」といって、疑わしいと思われる人を選び出すものです。そのため病院で詳しく診てもらった結果「異常なし」と診断されることもあります。ご理解をお願いいたします。

### ★日本スポーツ振興センターの災害共済給付制度について

昨日配布した緑色の紙に書かれています。学校管理下（登下校、休み時間、授業中、部活など）におけるけがについては、かかった医療費請求ができる制度です。制度の趣旨をご理解の上、全員の加入をお願いします。掛け金の保護者等負担分460円は、学年費より集金させていただきます。給付申請に関わる書類は必要な場合は、担任または古村までお知らせください。窓口での支払いが総額1500円以上のものが対象になります。

過去2年間までのけがについて申請できます。申請がまだの方は、保健室までお申し出ください。

### ★保健室における応急処置について

**外科的なもの**→\*大きなけがの場合は直ちに医師の処置を受けられるよう手配します。（保健室で治療行為はできません）また、お家の方にも直ちに連絡致します。

\*小さなけがの場合直ちに受診させるということはありませんが、家に帰ってから悪化する場合があります。その時は医師の処置を受け、担任までお知らせください。

**内科的なもの**→\*お子さんの様子によって、授業を受けることが困難と思われるときは、お家の方に連絡の上早退させますので、お迎えをよろしくお願いいたします。

### ★年度初めは、保健関係の提出物がたくさんあります。

お忙しい中ですが、別紙（昨日配布）の記入上の注意をご覧ください、提出をお願いいたします。

### 保健室の利用について

