

「三中応援団」 ニュース

第三中学校 信州型コミュニティスクール

2022年度 第2号

2022年10月26日発行

CS運営委員会 編集

「**三中応援団**」(＝第三中学校の信州型コミュニティスクール)の活動をご紹介します、「三中応援団」ニュース」の今年度2号目です。年度の折り返しを過ぎたところで、ここまでの今年度の活動をご紹介します。

Topic 1: 少しずつでも… 今年度前半のボランティア活動

コミュニティスクール発足から7年となる今年は、新型コロナウイルスへの感染警戒レベルと「にらめっこ」をするような状況のもと、例年の形でのボランティア活動を少しずつでも行えるよう、試行錯誤を繰り返しました。

☆ 花ボランティア

- … 1学期より活動開始(西部公民館の講座と連携)
 - ・屋外活動中心のため、例年とほぼ同じ活動を実施

★ **今年も美しい花壇を作っていただきました!!**

☆ むつみ学級支援

- … 長野大学の学生さん → むつみ学級に限定しない学校全体の支援として、10月より開始

☆ JIGAKU…学習支援

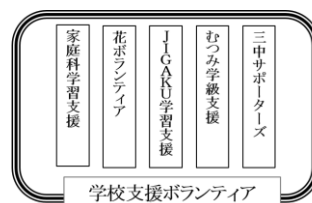
- … 「新 JIGAKU」= 昨年度からスタート・朝ドリルの添削サポートとして4月から活動開始

- … 「スイッチ」= 放課後学習室の始動・水曜放課後・4月から新設!!!

★7月の夏休み初頭に、「夏休み版スイッチ」として対面指導も2日間行いました。

☆ 家庭科(ミシン)支援 … 今年度は活動を休止

☆ 三中サポーターズ … 4月から随時活動中 (→裏面にこれまでの活動を紹介)



参加
保護者・地域の皆さん

<活動の様子あれこれ>



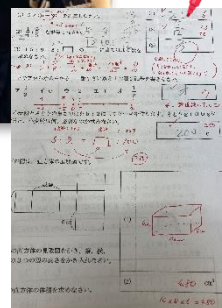
↑ 花ボランティアの皆さん・
今年もありがとうございます!

「夏休みスイッチ」 →
ボランティアさんの丁寧な説明

「スイッチ」 お話OK 部屋の様子 ↓



新 JIGAKU →
赤ペンこんな感じ



Topic 2: 「三中サポーターズ」の活動あれこれ

“ちょこっと学校支援”の仕組みである「三中サポーターズ」では、今年度も新規加入の方を迎え、以下のような「ちょこっと」活動を行いました。その様子をご紹介します。

● 各種保健検診への付き添い



4月の内科検診から始まり、6月までの計5回の各種検診での「付き添い」を、実施しました。検診の流れをスムーズにするお手伝いや、生徒さんの不安を減らすようなサポートといった面で、幾分かはお役に立てたと思います。

● 校外学習のお手伝い

6月、「上田再発見プロジェクト」の校外学習に出かける1学年に付き添い、チェックポイントのスタッフを務めました。意外に市内を歩いた経験が少ない中学生。道案内のお役には立てたかと思いません。11月にも再度、同様の校外学習のサポートを行う予定です。(募集のメールがこれから配信されます！)



● 2年生向けミニ講演会

「地域で働くあんな人こんな人」企画運営

職場体験を目前にした2学年向けに、事前学習としてのミニ講演会を、6月に企画・運営しました。当日の運営スタッフとして、1名のサポーターズさんにも参加いただきました。



Topic 3: 今年度後半の活動予定

- 通常の活動と並行し、水曜放課後学習室「スイッチ」の特別版として、「ブックトーク」の会を開催します。自分の好きな本や漫画を紹介し、本についてただ語るという1時間です。いずれは定期開催の「ビブリオバトル」も検討したいところですが、まずは学習以外の目的で使える時間とスペースを学校に作ることを試してみたいと思っております。



学校支援やそれに関するボランティア活動は多種多様で、専門的なものもあれば、大人であれば「誰でもできる」ものもあります。「できる範囲でできることを」支援してくださる地域の方、保護者の方を随時募集しております。教頭先生またはCSコーディネーターにどうぞご連絡ください。(学校: 22-1622 コーディネーター: 090-4627-0859)

子どもが
まんなか

この言葉を胸に、宝である地域の中学生を
地域の大人が様々な形で見守っていきましょう！