

五中だより 鳳 NO.4

令和2年(2020年) 9月14日
上田市立第五中学校 TEL 22-3076
〒386-0003 上田市上野4-4-1
文責：教頭 藤澤 勝彦

鳳祭まであと8日

長野県の指標による上田市の新型コロナウイルス感染症感染レベルが4から3となりました。学校では拡大防止のため、これまでと同様の取り組みを進めています。鳳祭も来週末に控え、昨年度よりも日程を縮小し、生徒と教職員のみ



9月の黒板アート

の文化祭となりました。その中でも、今できることをやながら、合唱コンクールでは、学年ごとに集まり、マウスシールドを着用して合唱をおこないます。

3学年の中間発表会では、早速マウスシールドを試していました。マウスシールドを着用することで歌う表情をよく見ることができ、素晴らしい中間発表会となりました。

朝の校庭では、毎日八の字飛びや大縄飛びの練習が行われています。八の字飛びでは、5分間に飛んだ数で競っています。540回から500回くらいが優勝ラインのようですが、みんなの気持ちを合わせて飛んでいます。



「五中アートプロジェクト シーズン3」

今年も美術部でアート作品をつくってくれました。階段アート、水場のアートと続き、今年は、各棟の階段の壁に「ロケットの旅」であったり、「動物」であったり、「森」をイメージしたりして作ってくれました。階段を上り下りするときに、気持ちがホッとします。



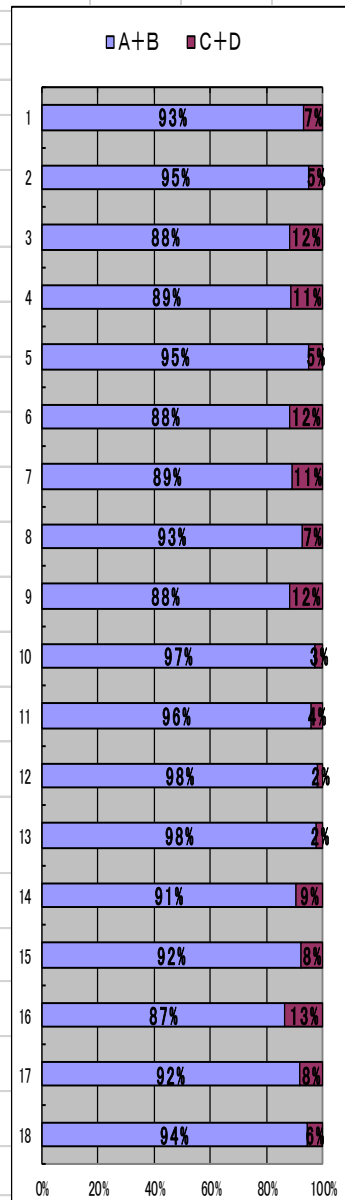
令和2年度前期学校評価アンケート集計結果

前期学校評価の結果（生徒用）を載せます。結果は、概ね良いとの評価をいただきましたが、更に改善が必要との結果を真摯に受けとめ、今後の学校づくりを進めてまいります。さらに、ご理解とご協力をよろしくお願いいたします。なお、「教育に関するアンケート」保護者用、教職員用は学校ホームページに近日中に掲載予定です。

学校生活に関するアンケート集計(生徒)

全校の在籍生徒数466名

評価項目	評価				評価			割合		昨年度後期		
	A	B	C	D	A+B	C+D	合計	A+B	C+D	A+B	C+D	
学習自己評価	1 授業開始3分前に着席し、授業の準備をしている。	182	246	28	3	428	31	459	93%	7%	79%	21%
	2 授業中は先生や友達の話真剣に聞いたりノートをていねいに取ったりしている。	259	161	20	1	420	21	441	95%	5%	95%	5%
	3 宿題や提出ノートを毎日提出している。	227	158	42	10	385	52	437	88%	12%	81%	19%
授業評価	4 先生方は、チャイムとともに教室に来ている。	133	257	47	2	390	49	439	89%	11%	82%	18%
	5 先生方の授業はわかりやすい。	229	190	18	4	419	22	441	95%	5%	91%	9%
	6 授業では、自分の考えなどを書く場面がある。	213	174	43	9	387	52	439	88%	12%	86%	14%
	7 授業では、友達と考えを話し合う場面がある。	198	196	43	4	394	47	441	89%	11%	88%	12%
生活自己評価	8 学校での生活は楽しい。	270	138	27	5	408	32	440	93%	7%	90%	10%
	9 さわやかなあいさつができています。	188	198	43	9	386	52	438	88%	12%	88%	12%
	10 時間を守った生活ができています。	190	238	11	1	428	12	440	97%	3%	93%	7%
	11 友達の気持ちを考えた行動をしている。	238	177	17	1	415	18	433	96%	4%	95%	5%
	12 服装を整え、生活の決まりを守って生活している。	345	80	7	0	425	7	432	98%	2%	97%	3%
	13 無言清掃や給食当番など、自分の分担に責任を持って取り組んでいる。	297	128	8	1	425	9	434	98%	2%	94%	6%
生活評価	14 生徒会活動や学校行事に積極的に参加している。	230	162	38	3	392	41	433	91%	9%	91%	9%
	15 部活動(またはそれにかわるもの)に意欲的に取り組んでいる。	331	53	15	17	384	32	416	92%	8%	86%	14%
	16 悩みなどの相談に乗ってくれる先生がいる。	213	151	35	21	364	56	420	87%	13%	82%	18%
	17 先生方は、生活の3重点を意識して生活している。	212	165	30	4	377	34	411	92%	8%	88%	12%
	18 学校は、命の大切さや社会のルールを教えてくれる。	257	128	20	3	385	23	408	94%	6%	91%	9%
	平均					401	33	平均	92%	8%	89%	11%



【今後の予定】

- 9月25日（金） 鳳祭①（生徒・教職員のみ）
- 26日（土） 鳳祭②（生徒・教職員のみ）
- 28日（月） 振替休日
- 30日（水） 2学期中間テスト①
- 3年生総合テスト②
- 10月1日（木） 2学期中間テスト②
- 5日（月） 衣替え完全実施

スクールカウンセラー
佐藤 未幸先生の来校予定
9月18日
10月13日
23日
11月6日