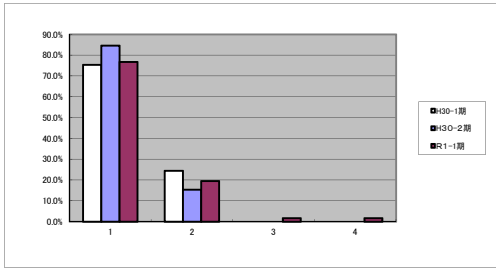


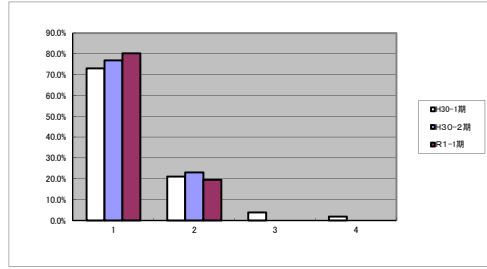
## 令和元年度 1学期学校評価 児童のアンケート結果から

質問項目		そう思う	大体そう思う	あまりそう思わない	そう思わない	回答者数
1 学校へは毎日楽しく通っていますか。	H30-1期	75.5%	24.5%	0.0%	0.0%	53
	H30-2期	84.6%	15.4%	0.0%	0.0%	52
	R1-1期	76.8%	19.6%	1.8%	1.8%	56
2 授業はわかりやすいですか。	H30-1期	73.1%	21.2%	3.8%	1.9%	52
	H30-2期	76.9%	23.1%	0.0%	0.0%	52
	R1-1期	80.4%	19.6%	0.0%	0.0%	56
3 友だちはたくさんいますか。	H30-1期	80.8%	15.4%	1.9%	1.9%	52
	H30-2期	82.7%	11.5%	5.8%	0.0%	52
	R1-1期	82.1%	14.3%	1.8%	1.8%	56
4 困ったときに先生や友だちにそうだんできますか。	H30-1期	67.3%	32.7%	0.0%	0.0%	52
	H30-2期	69.2%	23.1%	3.8%	3.8%	52
	R1-1期	64.3%	23.2%	5.4%	7.1%	56
5 地域の人と楽しく外国語活動の勉強ができましたか。(5,6年)	H30-1期	54.2%	33.3%	12.5%	0.0%	24
	H30-2期	70.8%	25.0%	0.0%	4.2%	24
	R1-1期	65.0%	35.0%	0.0%	0.0%	20
6 算数や音楽などでちいきの人といっしょにたのしくいっしょうけんめいにべんぎょうができましたか。	H30-1期	75.0%	17.3%	5.8%	1.9%	52
	H30-2期	74.5%	21.6%	0.0%	3.9%	51
	R1-1期	75.0%	21.4%	1.8%	1.8%	56
7 総合で、地域の人にいろいろなことを教えてもらって、勉強になったり、よい体験ができましたか。	H30-1期	84.6%	11.5%	1.9%	1.9%	52
	H30-2期	92.3%	7.7%	0.0%	0.0%	52
	R1-1期	89.3%	8.9%	1.8%	0.0%	56
8 お助け隊や地域の方と給食を食べるとき、自分から話しかけて会話を楽しむことができましたか。	H30-1期	56.6%	32.1%	7.5%	3.8%	53
	H30-2期	56.9%	37.3%	3.9%	2.0%	51
	R1-1期	44.6%	41.1%	10.7%	3.6%	56
9 クラブ活動では、地域の人に教えてもらって、興味を持って楽しく取り組むことができましたか。(4, 5, 6年)	H30-1期	96.0%	4.0%	0.0%	0.0%	25
	H30-2期	91.7%	8.3%	0.0%	0.0%	24
	R1-1期	96.3%	3.7%	0.0%	0.0%	27
10 マラソンでは、がんばってたくさん走りましたか。	H30-1期	59.6%	28.8%	7.7%	3.8%	52
	H30-2期	94.2%	5.8%	0.0%	0.0%	52
	R1-1期	41.1%	37.5%	14.3%	7.1%	56
11 縦割り班活動や連学年の運動で、違う学年の友だちと楽しく遊べましたか。	H30-1期	90.4%	9.6%	0.0%	0.0%	52
	H30-2期	80.8%	17.3%	0.0%	1.9%	52
	R1-1期	87.5%	12.5%	0.0%	0.0%	56
12 家庭学習の時間はしっかりとれていますか。	H30-1期	80.8%	13.5%	1.9%	3.8%	52
	H30-2期	63.5%	26.9%	7.7%	1.9%	52
	R1-1期	46.4%	42.9%	7.1%	3.6%	56
13 テレビやゲームは時間を決めて見たりやったりしましたか。	H30-1期	63.5%	34.6%	0.0%	1.9%	52
	H30-2期	63.5%	19.2%	5.8%	11.5%	52
	R1-1期	60.7%	26.8%	7.1%	5.4%	56
14 だまって、しんけんに清掃に取り組んでいましたか。	H30-1期	72.5%	23.5%	3.9%	0.0%	51
	H30-2期	63.5%	32.7%	0.0%	3.8%	52
	R1-1期	78.6%	17.9%	3.6%	0.0%	56
15 休み時間は体を動かして遊ぶことができましたか。	H30-1期	75.0%	17.3%	7.7%	0.0%	52
	H30-2期	76.9%	15.4%	5.8%	1.9%	52
	R1-1期	75.0%	19.6%	5.4%	0.0%	56
16 登下校の時や学校生活で会った人に元気よくあいさつできましたか。	H30-1期	81.1%	15.1%	0.0%	3.8%	53
	H30-2期	84.6%	13.5%	0.0%	1.9%	52
	R1-1期	85.7%	14.3%	0.0%	0.0%	56
17 友達どうしてあいさつをしていますか。	H30-1期	83.0%	11.3%	1.9%	3.8%	53
	H30-2期	92.3%	7.7%	0.0%	0.0%	52
	R1-1期	83.9%	8.9%	5.4%	1.8%	56
18 授業中、自分から手を挙げてたくさん発言しましたか。	H30-1期	71.2%	25.0%	3.8%	0.0%	52
	H30-2期	59.6%	32.7%	5.8%	1.9%	52
	R1-1期	51.8%	39.3%	7.1%	1.8%	56
19 先生や友だちの話をしっかり聞くことができましたか。	H30-1期	71.2%	25.0%	1.9%	1.9%	52
	H30-2期	78.8%	19.2%	1.9%	0.0%	52
	R1-1期	73.2%	26.8%	0.0%	0.0%	56

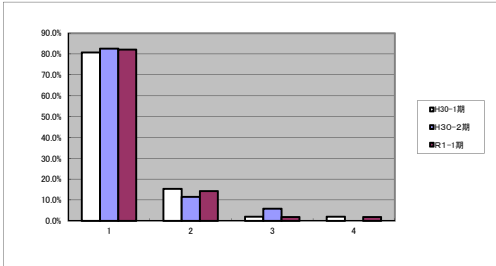
1 学校へは毎日楽しく通っていますか。



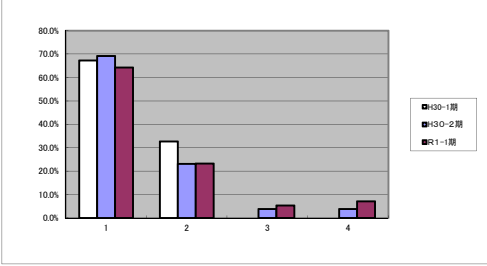
2 授業はわかりやすいですか。



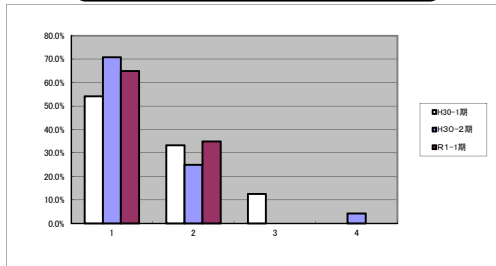
3 友だちはたくさんいますか。



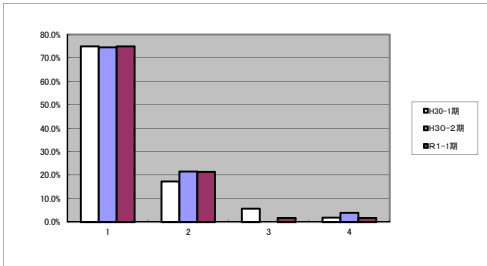
4 困ったときに先生や友だちにそうだんできますか。



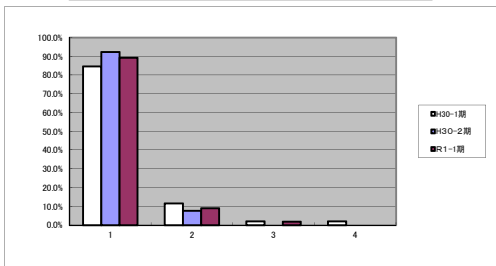
5 地域の人と、外国語活動の勉強ができましたか。(5,6年)



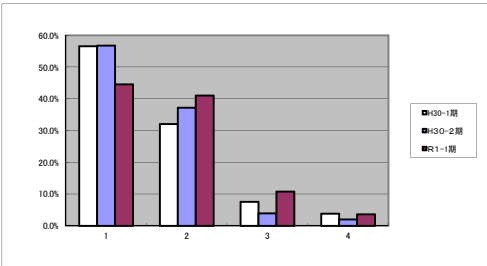
6 算数や音楽などでちいきの人とつしよに たのしくいっしょうけんめい に べんきょうができましたか。



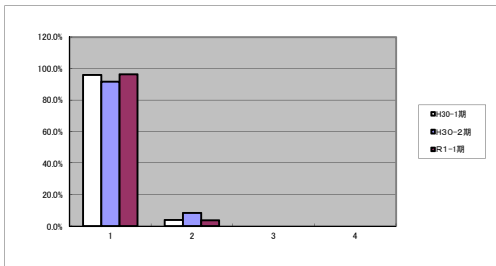
7 総合で、地域の人にいろいろなことを教えてもらって、勉強になったり、よい体験ができましたか。



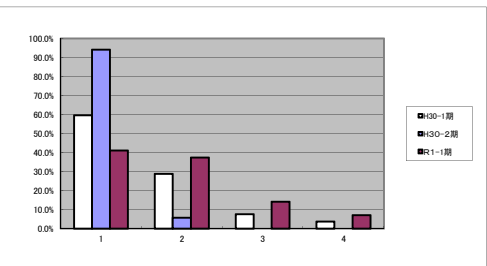
8 お助け隊や地域の方と給食を食べるとき、自分から話しかけて会話を楽しむことができましたか。



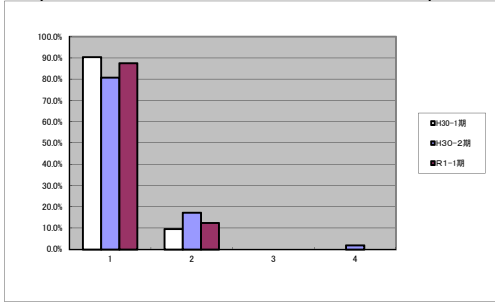
9 クラブ活動では、地域の人に教えてもらって、興味を持って楽しく取り組むことができましたか。



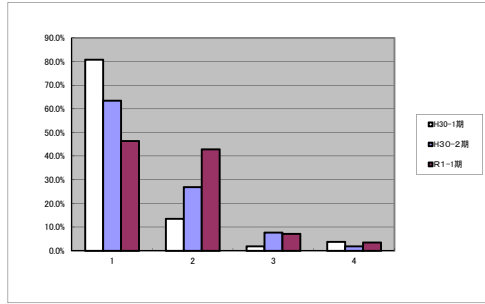
10 マラソンでは、がんばってたくさん走りましたか。



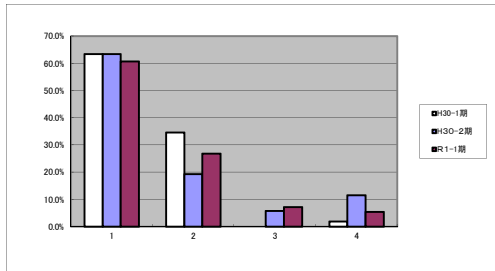
11 縦割り班活動や連学年の運動で、違う学年の友だちと楽しく遊べましたか。



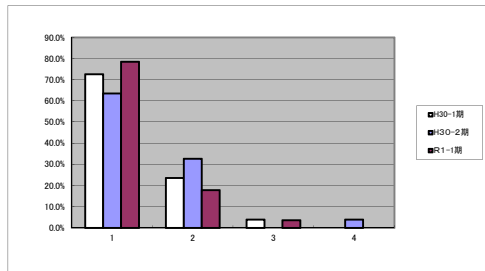
12 家庭学習の時間はしっかりとれていますか。



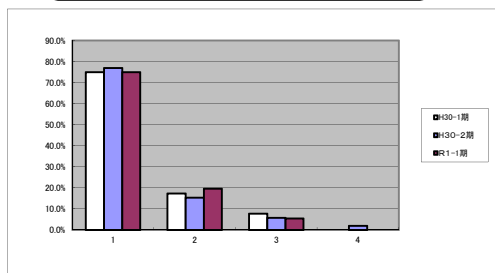
13 テレビやゲームは時間を決めて見たりやったりしましたか。



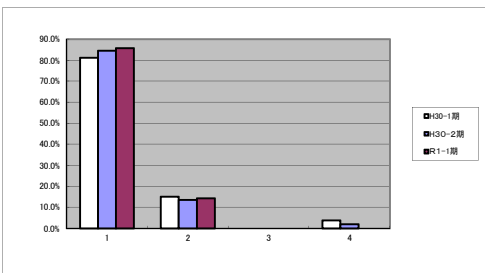
14 だまって、しんげんに清掃に取り組んでいましたか。



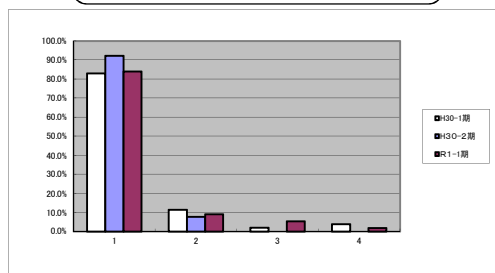
15 休み時間は体を動かして遊ぶことができましたか。



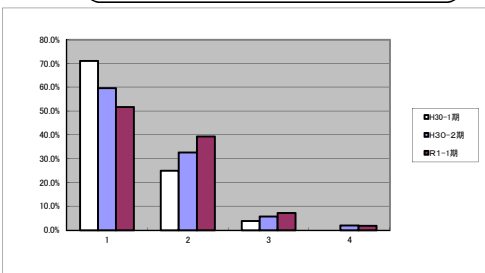
16 登下校の時や学校生活で会った人に元気づけあいさつできましたか。



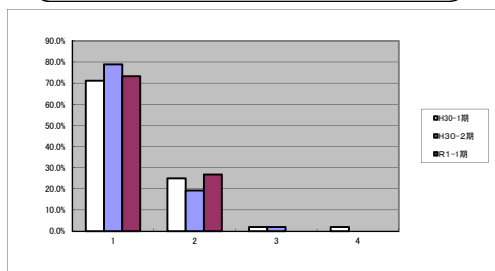
17 友達どうしてあいさつをしていますか。



18 授業中、自分から手を挙げてたくさん発言しましたか

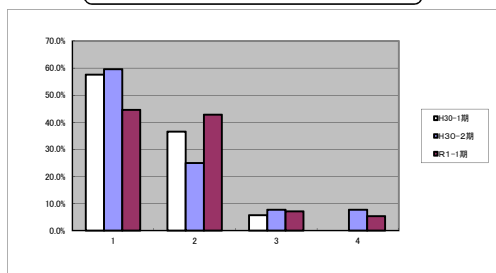


19 先生や友だちの話をしっかり聞くことができましたか。

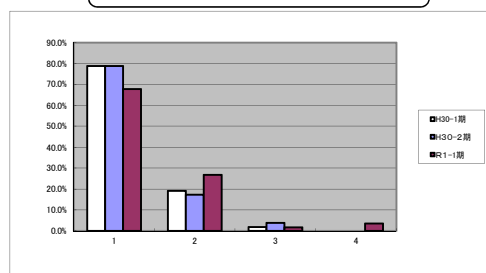


質問項目		そう思う	大体そう思う	あまりそう思わない	そう思わない	回答者数
20 家の手伝いをしていますか。	H30-1期	57.7%	36.5%	5.8%	0.0%	52
	H30-2期	59.6%	25.0%	7.7%	7.7%	52
	R1-1期	44.6%	42.9%	7.1%	5.4%	56
21 先生はあなたのいいところを認めてくれますか。	H30-1期	78.8%	19.2%	1.9%	0.0%	52
	H30-2期	78.8%	17.3%	3.8%	0.0%	52
	R1-1期	67.9%	26.8%	1.8%	3.6%	56
22 学級みんなでやり遂げてうれしかったことはありますか。	H30-1期	86.5%	11.5%	1.9%	0.0%	52
	H30-2期	86.5%	13.5%	0.0%	0.0%	52
	R1-1期	78.6%	16.1%	0.0%	5.4%	56
23 人の役に立つ人間になりたいですか。	H30-1期	84.6%	11.5%	1.9%	1.9%	52
	H30-2期	80.8%	15.4%	3.8%	0.0%	52
	R1-1期	85.7%	7.1%	5.4%	1.8%	56
24 学校のきまりを守っていますか。	H30-1期	69.2%	26.9%	1.9%	1.9%	52
	H30-2期	75.0%	21.2%	3.8%	0.0%	52
	R1-1期	48.2%	42.9%	7.1%	1.8%	56
25 最後までやり遂げてうれしかったことがありますか。	H30-1期	73.1%	23.1%	1.9%	1.9%	52
	H30-2期	85.0%	15.0%	0.0%	0.0%	40
	R1-1期	83.9%	14.3%	1.8%	0.0%	56
26 自分にはよいところがあると思いますか。	H30-1期	61.5%	30.8%	3.8%	3.8%	52
	H30-2期	71.2%	21.2%	3.8%	3.8%	52
	R1-1期	62.5%	25.0%	3.6%	8.9%	56
27 将来の夢や目標を持っていますか。	H30-1期	84.6%	11.5%	1.9%	1.9%	52
	H30-2期	87.3%	10.9%	0.0%	1.8%	55
	R1-1期	80.4%	14.3%	0.0%	5.4%	56
28 授業では、自分の考えを発表していますか。	H30-1期	80.8%	17.3%	0.0%	1.9%	52
	H30-2期	78.8%	19.2%	1.9%	0.0%	52
	R1-1期	69.6%	26.8%	1.8%	1.8%	56
29 授業では、学級の友だちとの間で話し合う活動がありますか。	H30-1期	82.7%	15.4%	1.9%	0.0%	52
	H30-2期	80.8%	17.3%	0.0%	1.9%	52
	R1-1期	69.6%	21.4%	3.6%	5.4%	56
30 授業の初めに目標(めあて・ねらい)が示されていますか。	H30-1期	73.1%	21.2%	3.8%	1.9%	52
	H30-2期	76.5%	15.7%	7.8%	0.0%	51
	R1-1期	62.5%	32.1%	1.8%	3.6%	56
31 授業の最後に学習内容を振り返る活動を行っていますか。	H30-1期	65.4%	26.9%	3.8%	3.8%	52
	H30-2期	63.5%	23.1%	9.6%	3.8%	52
	R1-1期	53.6%	35.7%	5.4%	5.4%	56
32 学級の友だちとの間で話し合う活動を通じて、自分の考えを深めたり、広げたりすることができますか。	H30-1期	73.1%	23.1%	3.8%	0.0%	52
	H30-2期	73.1%	25.0%	1.9%	0.0%	52
	R1-1期	67.9%	23.2%	5.4%	3.6%	56

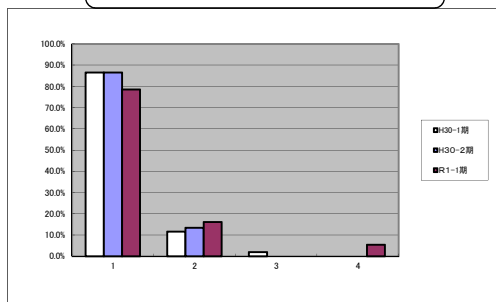
20 家の手伝いをしていますか



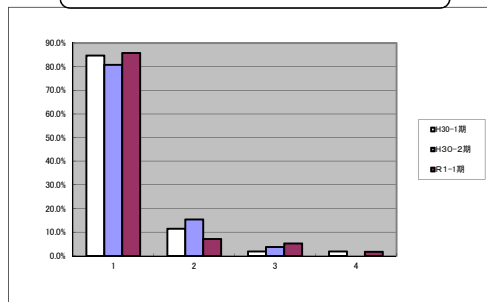
21 先生はあなたのいいところを認めてくれますか。



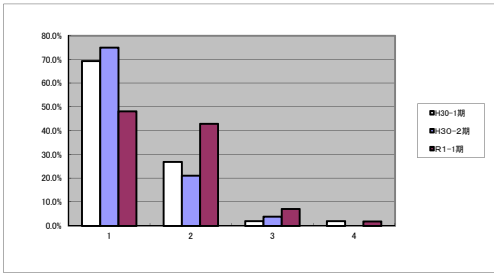
22 学級みんなでやり遂げてうれしかったことはありますか



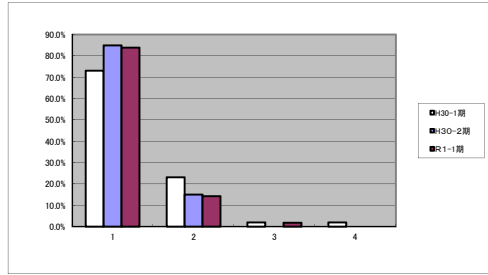
23 人の役に立つ人間になりたいですか。



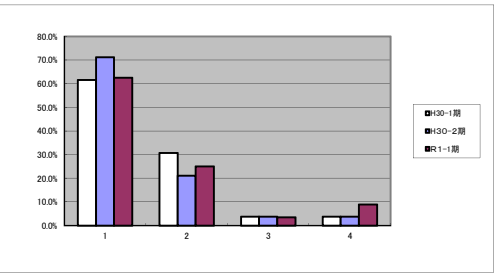
24 学校のきまりを守っていますか。



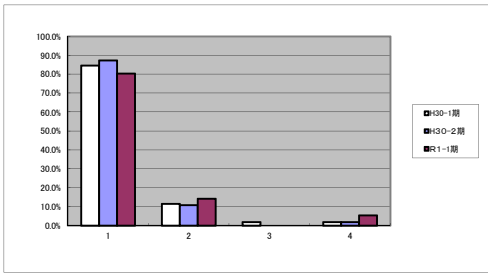
25 自分が最後までやり通してうれしかったことがありますか。



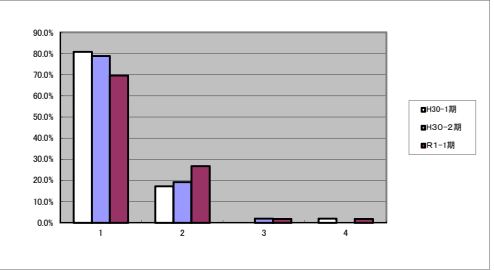
26 自分にはよいところがあると思いますか。



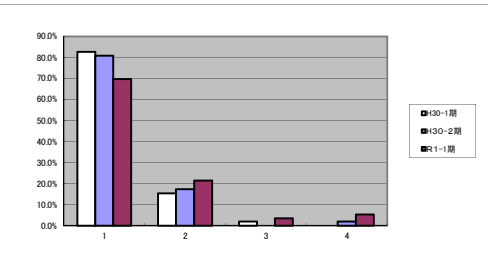
27 将来の夢や目標を持っていますか。



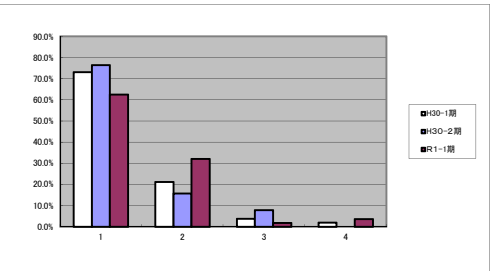
28 授業では、自分の考えを発表していますか。



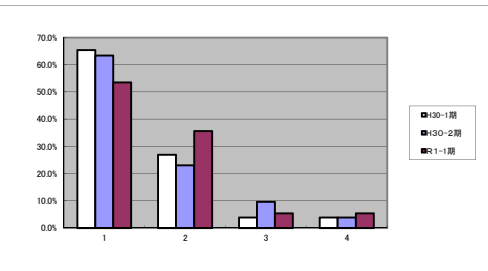
29 授業では、学級の友だちとの間で話し合う活動がありますか。



30 授業の初めに目標(めあて・ねらい)が示されていますか。



31 授業の最後に学習内容を振り返る活動を行っていますか。



32 学級の友だちとの間で話し合う活動を通じて、自分の考えを深めたり、広げたりすることができますか。

